

Solutions de test à distance

Validation des réseaux 100G – du bureau central au terrain

Dans l'optique
d'un réseau
intelligent.

EXFO

La croissance explosive des appareils connectés à l'internet soumet les réseaux à des exigences extrêmes en termes de bande passante, de latence et de fiabilité. Qu'il s'agisse d'activer un service ou de dépanner en temps réel, les solutions de test et de contrôle à distance sont essentielles pour détecter et résoudre rapidement les problèmes et offrir aux consommateurs la qualité d'expérience qu'ils attendent.

Des tests du terrain au bureau central

Utilisez le LTB dans votre bureau central comme
outil ultime de bouclage

- Effectuer jusqu'à dix tests 10G simultanément sur un seul module du LTB
- Exécuter simultanément jusqu'à vingt tests 1G sur un seul module du LTB
- L'application de test SMART LOOPBACK toujours active signifie que les techniciens de terrain n'auront pas besoin d'assistance à distance
- Utilisez les deux ports de l'unité distante : l'un pour le bouclage et l'autre pour lancer les tests

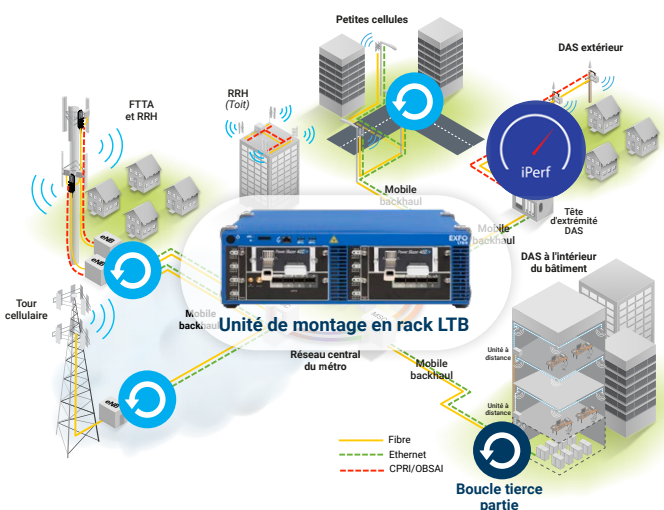
Test du bureau central vers le terrain

Lancez le test à partir du bureau central en utilisant les capacités de bouclage de votre élément de réseau

- Test entre votre LTB et n'importe quel appareil de votre réseau (y compris un équipement de test tierce) avec capacité de bouclage
- Utiliser des dispositifs OAM pour boucler le trafic Ethersam

Tester le débit TCP avec une seule unité

- Tester plusieurs clients iPerf 2 contre le serveur iPerf 2 centralisé d'EXFO **simultanément**
- Exécuter jusqu'à 16 clients sur un port 10G ou 128 clients sur un port 100G **simultanément**



Surveillez votre réseau

Gardez un œil sur votre réseau et détectez les problèmes avant qu'ils ne surviennent

- Obtenez des mesures critiques de qualité de service 24 heures sur 24 et 7 jours sur 7 pour surveiller les performances du réseau
- Utiliser une application de test EtherSAM à faible bande passante sur une période plus longue pour contrôler la qualité de l'expérience
- Utilisez les dispositifs OAM sur votre réseau comme outils de bouclage ou de surveillance

L'avantage EXFO



Dispositif de bouclage toujours actif

L'efficacité des techniciens est mesurée par le temps passé sur chaque tâche. Grâce à un appareil toujours opérationnel pour effectuer les tests, les techniciens n'ont pas besoin d'assistance à distance, ce qui leur permet de terminer les travaux plus rapidement.



Temps de réponse plus rapide

En surveillant votre réseau 24 heures sur 24 et 7 jours sur 7, vous pouvez recevoir des alertes en cas de problème et agir plus rapidement.



Économiser sur les roulements de camions

En lançant les tests à partir d'un point central et en utilisant des dispositifs de bouclage dans le réseau comme points de test, les opérateurs n'ont pas besoin de dépêcher des techniciens sur les sites.



Rapports

Exécutez vos méthodes de procédure (MOP) et stockez les rapports qui en résultent dans le nuage.



Contrôler tous les modules à partir d'un seul endroit

La valeur de la connectivité provient de la capacité à connecter votre plateforme n'importe où et n'importe quand. L'application EXFO Multilink multi-modules, multi-utilisateurs et multi-châssis permet le contrôle à distance de chaque châssis et module à travers un réseau centralisé.

Utilisateur



Serveur hôte



Châssis



Interface graphique virtualisée

Interface graphique à distance



LTB-2 – Ordinateur central modulaire monté en rack

Le LTB-2 est une plateforme modulaire puissante et évolutive à deux emplacements, conçue pour les tests multiservices dans les bureaux centraux et les laboratoires.

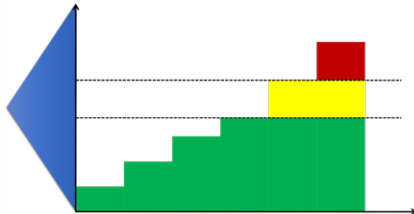
LTB-8 – Ordinateur central modulaire monté en rack

Le LTB-8 apporte de l'énergie à votre laboratoire ou à votre bureau central grâce à une plateforme de montage en rack à huit emplacements, évolutive et remplaçable à chaud, conçue pour les applications de laboratoire et de fabrication avancées.



FTB-1v2 Pro – Solution de test multiservice ultra-portable

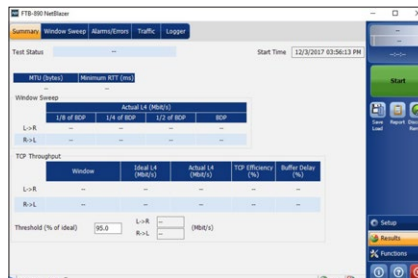
Le FTB-1v2 Pro est une solution de test modulaire, intelligente et automatisée qui offre une efficacité opérationnelle inégalée lors de la mise en service de réseaux. Il combine la caractérisation des fibres, les tests Ethernet jusqu'à 100G, la validation des émetteurs-récepteurs optiques et bien d'autres capacités de test. Cette solution intègre toutes les fonctionnalités de test nécessaires pour installer, activer et valider efficacement les réseaux fronthaul, midhaul et backhaul.



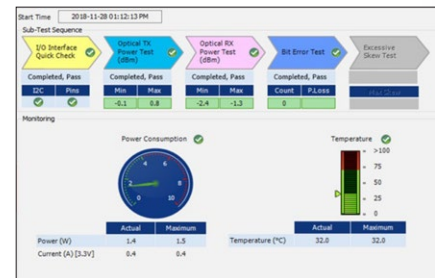
EtherSAM permet une validation complète de tous les paramètres SLA en un seul test afin de garantir une qualité de service optimisée avec des offres multiservices. EtherSAM peut simuler tous les types de services qui fonctionneront sur le réseau et qualifier simultanément tous les paramètres SLA clés pour chacun de ces services, ce qui se traduit par une validation plus précise et un déploiement et un dépannage beaucoup plus rapides.



RFC 6349



Le test RFC 6349 déterminera automatiquement l'unité de transmission maximale (MTU) du chemin et mesurera le temps d'aller-retour de base (RTT) pour qu'un paquet TCP soit envoyé et acquitté par le récepteur. Sur la base du RTT de référence et du taux d'information engagé (CIR), la taille optimale de la fenêtre sera calculée et utilisée pour effectuer le test de débit TCP. Les techniciens de terrain pourront ainsi déterminer rapidement si le circuit testé fonctionne comme prévu.



L'application de test d'optique enfichable intelligente iOptics offre un outil complet, puissant et facile à utiliser pour valider tout type d'émetteur-récepteur ou de câble AOC de 100M à 100G. Il s'agit d'un test de première alerte qui peut être utilisé pour évaluer efficacement le bon fonctionnement d'un émetteur-récepteur optique avec une configuration minimale de l'utilisateur.