

Konfiguration Ihres Geräts

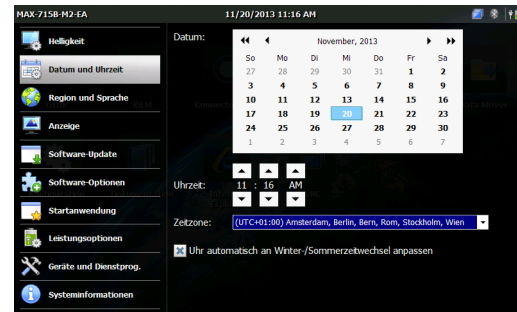
Tippen Sie auf **Konfiguration**.



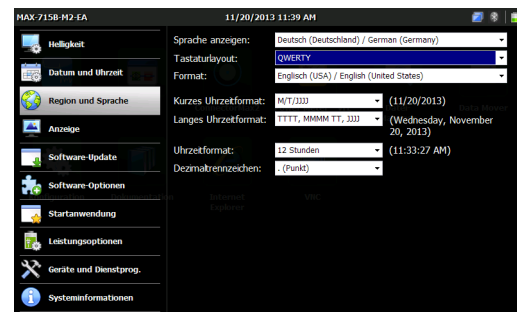
Wählen Sie anhand der Registerkarten links aus, welches Element Sie konfigurieren möchten.



Passen Sie die Helligkeit des Bildschirms mit dem Schieberegler an.




Stellen Sie Datum und Uhrzeit Ihrer Zeitzone entsprechend ein.



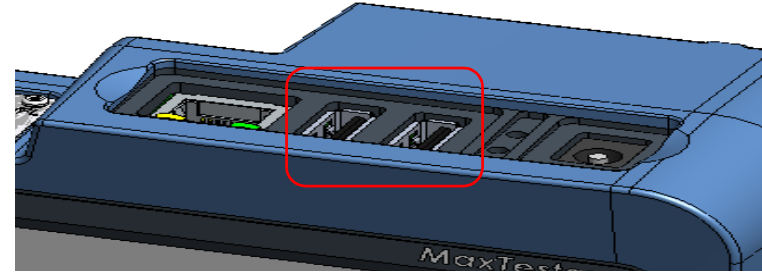
Wählen Sie Ihre Sprach- und Regionseinstellungen.

Note: Einige Einstellungen erfordern einen Neustart des Geräts (z. B. Sprache, bestimmte Tastaturlayouts).

Wenn Sie fertig sind, drücken Sie auf die Taste , um zur Startseite zurückzukehren.

Übertragen von Dateien mit Data Mover

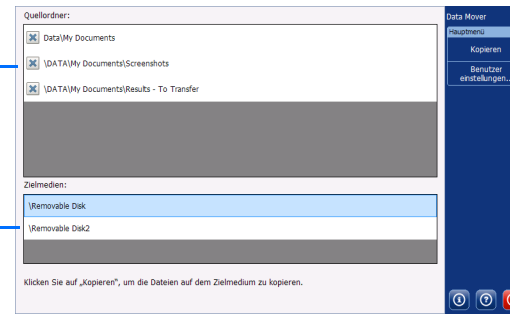
1 Verbinden Sie das Speichermedium mit einem der USB-Anschlüsse.



2 Tippen Sie auf **Data Mover**.



3 Passen Sie die Ordnerauswahl an.



5 Tippen Sie auf **Kopieren**.

4 Wählen Sie das USB-Speichermedium.

© 2014 EXFO Inc. Alle Rechte vorbehalten.
Gedruckt in Kanada (2014-02)
Teilenr.: 1065951 Version: 1.0.1



EXFO
EXPERTISE REACHING OUT

Kurzanleitung

MAXTESTER

Modell:

Wellenlänge:

Bediener:

Firma:

Tel.:

Verwenden Ihres Geräts

Um eine Anwendung zu starten, tippen Sie auf das jeweilige Symbol.

Öffnen Sie die Benutzerdokumentation und die Lizenzvereinbarungen durch Antippen.



So greifen Sie auf die Dateien und Ordner auf dem Gerät zu:

Home (Pos1)-Taste

Drücken Sie die Taste, um zur Startseite zurückzukehren. Drücken Sie die Taste erneut, um zur zuletzt verwendeten Anwendung zurückzukehren.

Halten Sie die Taste einige Sekunden lang gedrückt, um eine Bildschirmaufnahme zu erstellen oder die Helligkeit auf die mittlere oder maximale Stufe einzustellen.

Ein/Aus-Taste

- **Einschalten des Geräts:** Drücken Sie die Taste (das Gerät gibt einen Signalton aus).
- **Wechseln in den Suspend-Modus:** Drücken Sie die Taste (die Hintergrundbeleuchtung des Geräts wird ausgeschaltet).
- **Verlassen des Suspend-Modus:** Drücken Sie auf die Taste.
- **Herunterfahren des Geräts:** Halten Sie die Taste einige Sekunden lang gedrückt, bis das Gerät einen Signalton ausgibt.

Fernzugriff auf Ihr Gerät

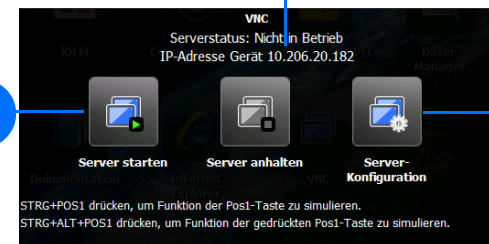
- 1 Installieren Sie TightVNC Viewer auf einem Computer und verbinden Sie den Computer und Ihr Gerät dann mit ein und demselben Netzwerk.

- 2 Tippen Sie auf Ihrem Gerät auf VNC.



- 3 Notieren Sie die IP-Adresse des Geräts.

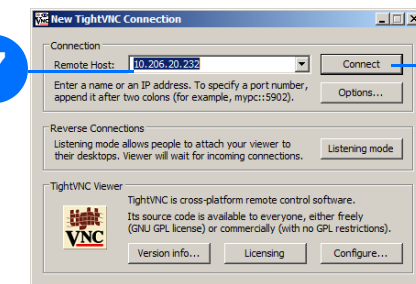
- 5 Tippen Sie auf Ihrem Gerät auf Server starten.



- 4 Tippen Sie auf Server-Konfiguration, um die Verbindungseinstellungen zu definieren.

- 6 Starten Sie auf Ihrem Computer TightVNC Viewer.

- 7 Geben Sie die IP-Adresse des Geräts ein.



- 8 Klicken Sie auf Verbinden.

Weitere Informationen entnehmen Sie bitte der Gebrauchsanleitung.