

## 配置设备

轻击“配置”。



在左侧列表中，选择要配置的内容。

拖动滑动条调节屏幕亮度。



根据所在地更改日期和时间。



根据需要配置区域和语言。

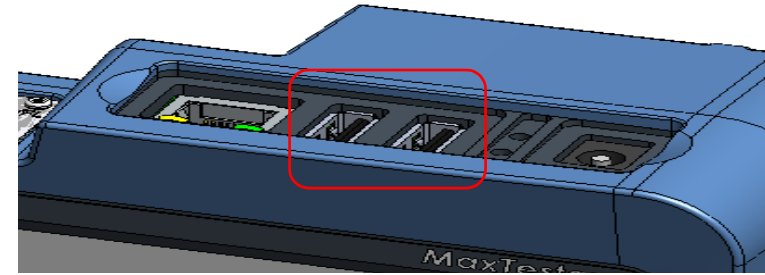
注意：有些设置项需要重启设备（例如：语言、某些键盘布局）。



配置完成后，按  按钮返回主界面。

## 使用 Data Mover 程序传输文件

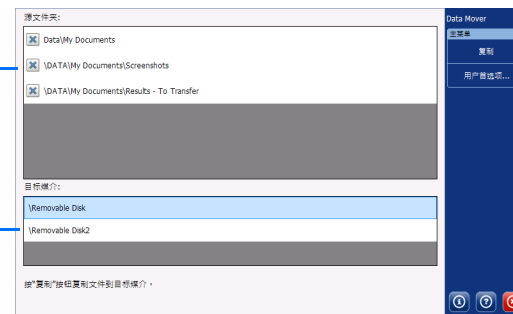
1 将存储设备连接到其中一个 USB 端口。



2 轻击“Data Mover”。



3 选择文件夹。



5 轻击“复制”。

4 选择 USB 存储设备。

© 2014 EXFO Inc. 保留所有权利。  
加拿大印刷 (2014-01)  
PIN: 1065955 版本: 1.0.1



快速参考指南

MAXTESTER

型号:

波长:

操作员:

公司:

电话:



## 使用设备



若要启动应用程序，轻击相应的图标。

轻击此图标查看用户文档和许可协议。

访问设备上的文件和文件夹。

主界面按钮

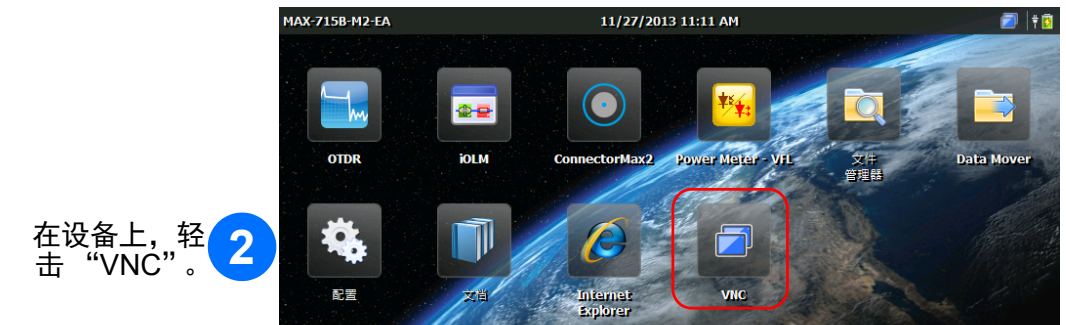
开 / 关键

若要开启设备：按此键（设备会发出“哔”的一声）。  
若要进入挂起模式：按此键（设备会关闭背光）。  
若要退出挂起模式：按此键。  
若要关闭设备：长按此键几秒钟，直到设备发出“哔”的一声。

按此键可切换到主界面。再次按此键可返回最近使用的应用程序界面。  
长按此键可以进行屏幕截图或将背光设置为中等亮度或最高亮度。

## 远程访问设备

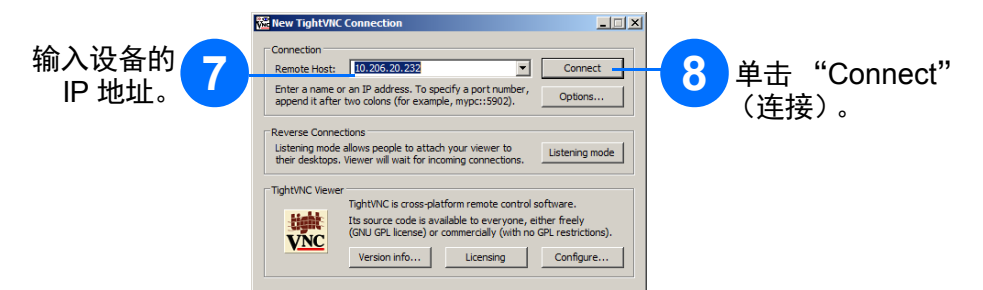
1 在计算机上安装 TightVNC Viewer，然后将设备和计算机连接到同一网络。



2 记下设备的 IP 地址。



3 在计算机上，启动 TightVNC Viewer。



有关详细信息，请参阅用户指南。