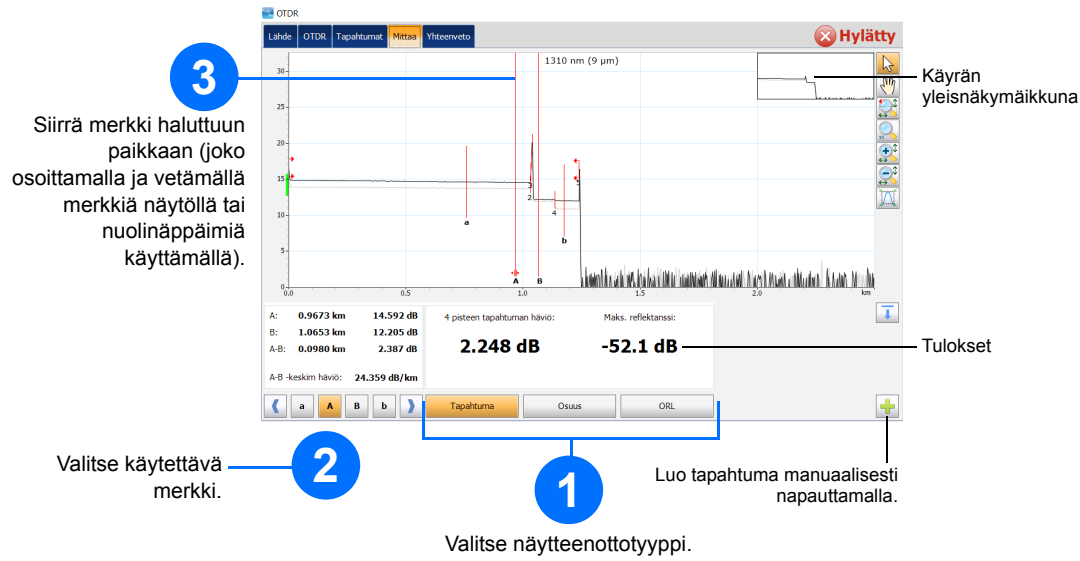
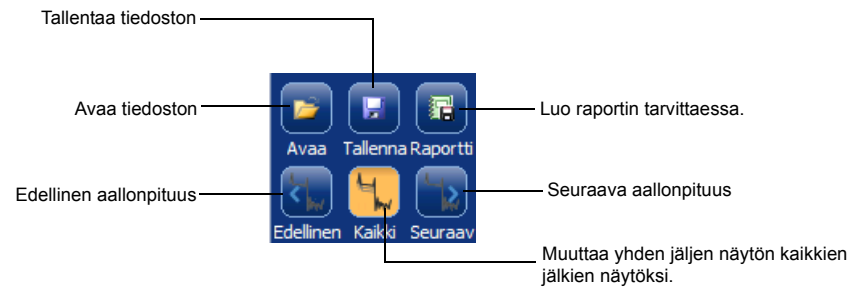


Tulosten analysointi manuaalisesti

Mittaa-välilehdellä voidaan asettaa merkit ja näytteenottotyypit tiettyjen tulosten näyttämiseksi tarpeidesi mukaan.

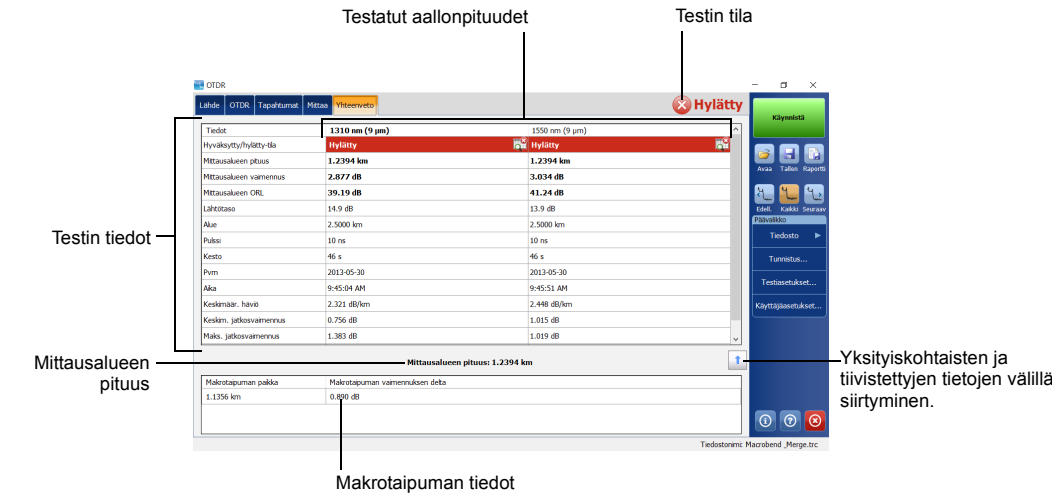


Pikavalintapainikkeet



Yhteenvetonäkymän ymmärtäminen

Yhteenvetonäkymästä käy kätevästi ilmi oman mittauksen tulokset yhdellä silmäyksellä. Pääset yhteenvetonäkymään napauttamalla Yhteenveto-välilehteä.



Tapahtumataulukon kuvakkeiden ymmärtäminen

Alla olevat kuvakkeet edustavat testitulosten tapahtumatyyppejä:

	Säätöalueen alku		Plus-pää
	Mittausalueen loppu		Käynnistystaso
	Jatkuva kuitu		Kuituosio
	Analyyysin loppu		Yhdistetty tapahtuma
	Heijastamaton tapahtuma		Kaiku
	Reflektanssi		Reflektanssi (mahdollinen kaiku)

© 2017 EXFO Inc. Kaikki oikeudet pidätetään.
Painettu Kanadassa (2017-10)
Osanumero: 1072567 Versio: 4.0.0.1



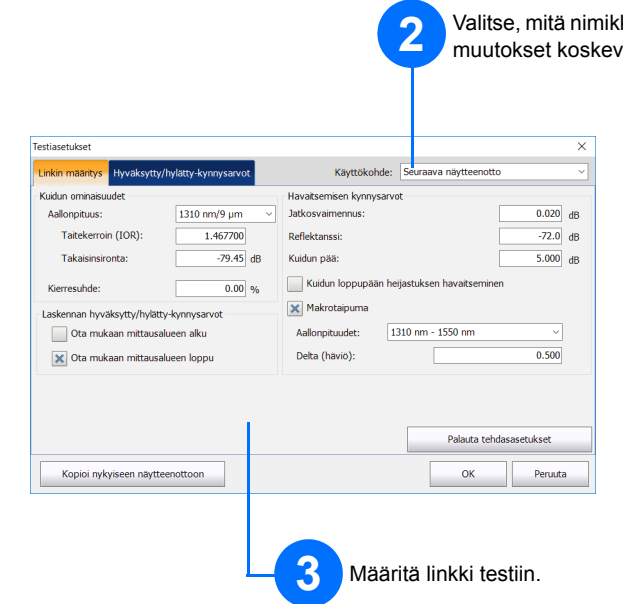
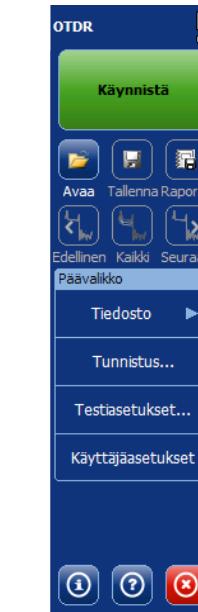
EXFO
EXPERTISE REACHING OUT

Pikaopas

OTDR
Valokaapelitutka

Testikonfiguraation säätö

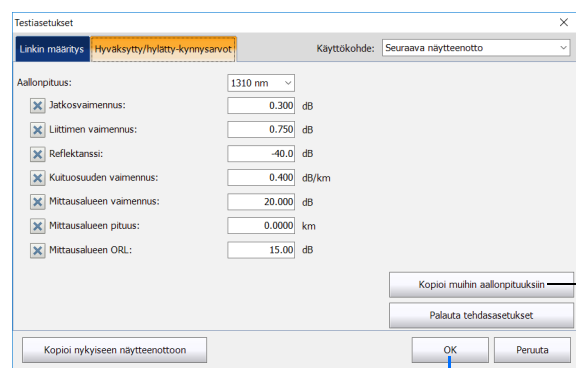
Ennen näytteenoton aloittamista on tehtävä testin konfiguraatio.



Lisätietoja on käyttöoppaassa.

EXFO
EXPERTISE REACHING OUT

4 Valitse, mitä nimikkeitä kuuluu hyväksyty/hylätty-kynnysarvoihin ja aseta vastaava arvo.

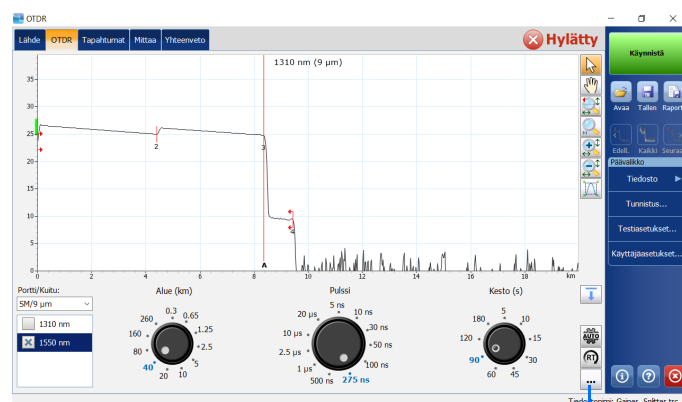


Kopioi arvot muille aallonpituuksille napauttamalla tästä.

5 Napauta.

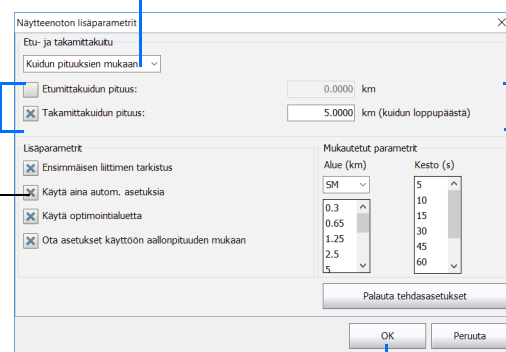
Kuitujen käynnistäminen ja vastaanottaminen

Kuitujen käynnistämistä ja vastaanottamista käytetään määrittämään kuidun ensimmäiset ja viimeiset liittimet. Auttaa määrittämään todellisen mittausalueen alun ja lopun.



1 Napauta.

2 Valitse, mitä nimikkeitä muutokset koskevat (tapahtumia vai kuitupituuksia).



3 Valitse muokattavaa nimikettä.

Automaattisten asetusten pitäminen aktiivisena, kun näytteenotto on tehty

4 Muokkaa tarvittaessa.

5 Napauta.

Keskiarvotilan käyttäminen

Yksikkö suorittaa keskiarvotilassa useita näytteenottoja alueen, pulssin ja keston sekä näytön keskiarvotulosten perusteella.



1 Valitse testin aallonpituus. Voit valita myös portin OTDR mallista riippuen.

2 Aseta muut parametrit valintanappien avulla.

3 Napauta Käynnistä. Voit keskeyttää näytteenoton koska tahansa napauttamalla Lopeta.

Tulosten keskiarvokeston asettaminen. Yleensä pitempi kesto johtaa puhtaampaan jälkeen.

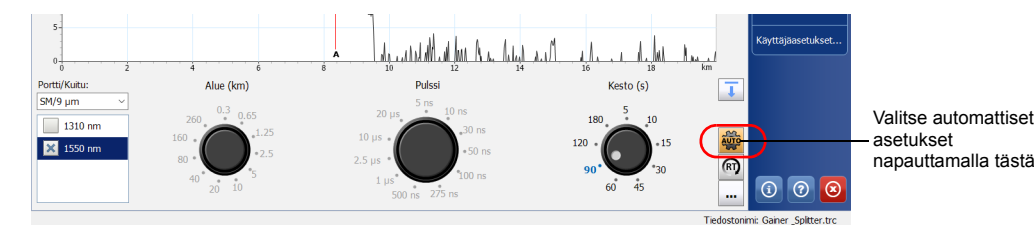
Pidempi pulssi siirtyy pidemmälle pitkin kuitua, mutta resoluutio on pienempi.

Kaikki pulssileveydet eivät ole yhteensopiva kaikkien alueiden kanssa.

Automaattisten asetusten käyttö

Auto-painikkeella voit tehdä nopeasti yksikön automaattiset asetukset arvioimalla parhaat näytteenottoasetukset yksikköön kulloinkin kytketyn kuitulinkin mukaan. Asetusten valinta suoritetaan, kun napautat Käynnistä.

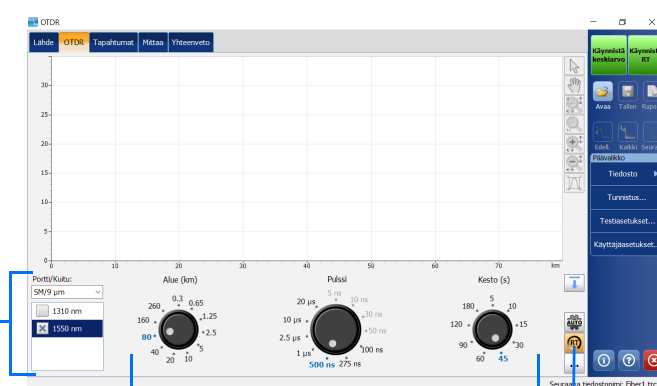
Huomautus: Käytettäessä automaattisia asetuksia ikkunan Pulssi- ja Alue-valinnat eivät ole käytössä.



Valitse automaattiset asetukset napauttamalla tästä.

Reaaliaikailan (RT) käyttäminen

Yksikkö valvoo reaaliaikailassa kuitulinkkiä ja osoittaa välittömästi tapahtuvat muutokset. Tämä tila on käytössä vain yhdelle aallonpituudelle kerrallaan.



1 Valitse testin aallonpituus. Voit valita myös portin OTDR mallista riippuen.

3 Aseta muut parametrit valintanappien avulla.

2 Valitse RT-tila.

4 Napauta Käynnistä RT. Voit keskeyttää näytteenoton koska tahansa napauttamalla Lopeta RT.