

FTB-LTC/PSB/SPSB

测试用发射线缆/脉冲抑制盒

■ FTB-LTC/PSB/SPSB在结合OTDR一起使用时，可覆盖OTDR的盲区，从而测量被测光纤第一个和最后一个连接的损耗。



主要功能和特点

安装/排障/OTDR测试用基本工具

减少OTDR连接器配对次数，从而延长其使用寿命

有单模和多模光纤型号

有多种连接器可供选择，可快速连接到大多数OTDR和配线架端口

提供模块化（FTB-LTC）、便携式（SPSB）和独立式（PSB）版本：
长度包括15、150、300、500、1000和2200 m

采用连续光纤设计，用于非常精准地测量连接器损耗

平台兼容性（FTB-LTC）



平台
MAX-700 B/C



平台
FTB-1v2



平台
FTB-2/FTB-2 Pro



平台
FTB-4 Pro



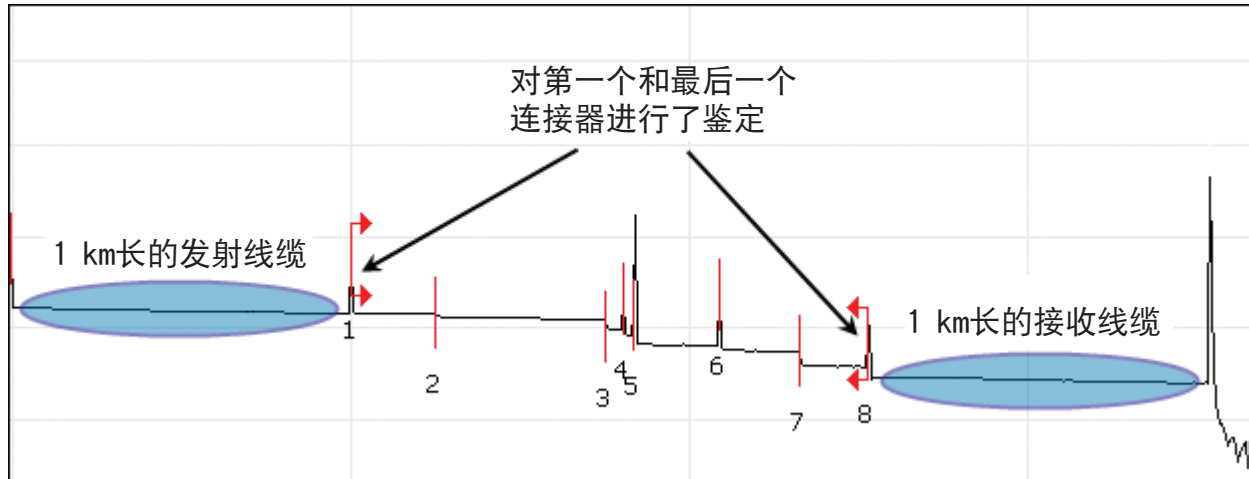
平台
FTB-500

配置选择

通常情况下，OTDR盲区的长度相当于光脉冲加上几米的长度。因此，所选的测试用发射线缆应长于测试所用的脉冲盲区。例如，1 μ s脉冲的长度约为100 m，因此选择150 m长的SPSB或300 m长的LTC/PSB会比较合适。

EXFO提供三种类型的发射线缆：

- FTB-LTC——与FTB-7000系列OTDR模块相结合，用于FTB-500或FTB-200平台
- 独立式PSB——使用结实紧凑的手提箱
- 便携式PSB——使用便于随身携带的软包



包括发射和接收线缆的OTDR曲线，鉴定链路的第一个和最后一个连接器。

工作原理和过程

在进行链路鉴定时，经常会使用OTDR。但即使OTDR的盲区最短，由于测量链路损耗的方法，如果不使用测试用发射线缆（也称为脉冲抑制盒），就无法鉴定第一个和最后一个连接器。原因如下：

与事件有关的损耗值为在事件之前和之后测量出来的背向散射之间的差。为了说明OTDR的盲区，在第一个连接器之前测量背向散射时需要在OTDR端口和被测光纤的第一个连接器之间插入一定长度的光纤。在链路的另一端，在接收线缆最后一个光纤后插入同样长度的光纤。

为了精准、完整地理解系统损耗（这是光纤调试的关键方面），应始终在光纤链路的两端使用测试用发射线缆。

规格		
型号	FTB-LTC/PSB/SPSB	
连接器插损 (dB) ^a	< 0.5	
连接器反射率 (dB) ^b	UPC: < -50 APC: < -60	
光纤类型	波长	典型衰减
多模光纤50/125 μm (OM2)	850 nm 1300 nm	3.0 dB/km 1.2 dB/km
多模光纤62.5/125 μm (OM1)	850 nm 1300 nm	3.2 dB/km 1.0 dB/km
单模光纤9/125 μm (G.652D)	1310 nm 1550 nm	0.37 dB/km 0.25 dB/km

一般规格			
	FTB-LTC	PSB	SPSB
尺寸 (H x W x D)	96 mm x 25 mm x 285 mm (3 ³ / ₄ in x 1 in x 11 ¹ / ₄ in)	114 mm x 235 mm x 197 mm (4 ¹ / ₂ in x 9 ¹ / ₄ in x 7 ³ / ₄ in)	25 mm x 269 mm x 146 mm (1 in x 10 ⁵ / ₈ in x 5 ³ / ₄ in)
重量	325 g (0.72 lb)	2.72 kg (6 lb)	1.36 kg (3 lb)
外接跳线长度	2 x 1.5 m (2 x 5 ft)	2 x 2 m (2 x 6.6 ft)	2 x 2 m (2 x 6.6 ft)

a. 双向OTDR, 单模1310 nm和1550 nm, 多模850 nm和1300 nm。

b. 单模双向OTDR 1310 nm和1550 nm。

订购须知

FTB-LTC-XX-XX

型号

单模

FTB-LTC-B-500 = 测试用发射线缆，用于FTB平台的单模块，单模光纤9/125，500 m

FTB-LTC-B-1000 = 测试用发射线缆，用于FTB平台的单模块，单模光纤9/125，1000 m

多模

FTB-LTC-C-300 = 测试用发射线缆，用于FTB平台的单模块，多模光纤50/125，300 m

FTB-LTC-D-300 = 测试用发射线缆，用于FTB平台的单模块，多模光纤62.5/125，300 m

连接器

对于单模型号-B，可提供以下连接器：

58 = FC/APC窄键

88 = SC/APC窄键

89 = FC/UPC

90 = ST/UPC

91 = SC/UPC

95 = E2000/UPC

96 = E2000/APC

101 = LC/UPC

104 = LC/APC

对于多模型号-C/-D，可提供以下连接器：

50 = FC/PC

54 = SC/PC

74 = ST/PC

98 = LC/PC

示例：FTB-LTC-B-500-58-58

PSB-XX-XX

型号

PSB-B-2200 = 独立式脉冲抑制盒，单模光纤9/125，2200 m

连接器

对于单模型号-B，可提供以下连接器：

58 = FC/APC窄键

88 = SC/APC窄键

89 = FC/UPC

90 = ST/UPC

91 = SC/UPC

95 = E2000/UPC

96 = E2000/APC

101 = LC/UPC

104 = LC/APC

对于多模型号-C/-D，可提供以下连接器：

50 = FC/PC

54 = SC/PC

74 = ST/PC

98 = LC/PC

示例：PSB-B-2200-58-91

SPSB-XX-XX

型号

SPSB-B-15 = 软脉冲抑制包，单模光纤9/125，15 m

SPSB-B-150 = 软脉冲抑制包，单模光纤9/125，150 m

SPSB-B-500 = 软脉冲抑制包，单模光纤9/125，500 m

SPSB-B-1000 = 软脉冲抑制包，单模光纤9/125，1000 m

SPSB-C-300 = 软脉冲抑制包，多模光纤50/125，300 m

SPSB-D-300 = 软脉冲抑制包，多模光纤62.5/125，300 m

连接器

对于单模型号-B，可提供以下连接器：

58 = FC/APC窄键

88 = SC/APC窄键

89 = FC/UPC

90 = ST/UPC

91 = SC/UPC

95 = E2000/UPC^a

96 = E2000/APC^a

101 = LC/UPC

104 = LC/APC

对于多模型号-C/-D，可提供以下连接器：

50 = FC/PC

54 = SC/PC

74 = ST/PC

98 = LC/PC

示例：SPSB-B-500-58-101

a. E2000连接器不适用于SPSB-B-15型号。

EXFO公司总部 电话：+1 418 683-0211 免费电话：+1 800 663-3936（美国和加拿大）

EXFO中国 北京市海淀区中关村南大街12号天作国际中心写字楼1号楼A座第二十五层（邮编：100081） 电话：+86 10 89508858

EXFO为100多个国家的2000多家客户提供服务。如欲了解当地分支机构联系详情，敬请访问www.EXFO.com/zh/contact。

关注EXFO微信公众号
获取更多技术资讯



如欲了解最新的专利标识标注信息，敬请访问www.EXFO.com/patent。EXFO产品已获得ISO 9001认证，可确保产品质量。EXFO始终致力于确保本规格书中所包含的信息的准确性。但是，对其中的任何错误或遗漏，我们不承担任何责任，而且我们保留随时更改设计、特性和产品的权利。本文档中所使用的测量单位符合SI标准与惯例。此外，EXFO制造的所有产品均符合欧盟的WEEE指令。有关详细信息，请访问www.EXFO.com/zh/corporate/social-responsibility。如需了解价格和供货情况，或查询当地EXFO经销商的电话号码，请联系EXFO。

如需获得最新版本的规格书，请访问EXFO网站，网址为www.EXFO.com/specs。

如打印文献与Web版本存在出入，请以Web版本为准。