

Configurando sua unidade

Toque em **Configuração**.


Selecione qual item você deseja configurar utilizando as abas à esquerda.

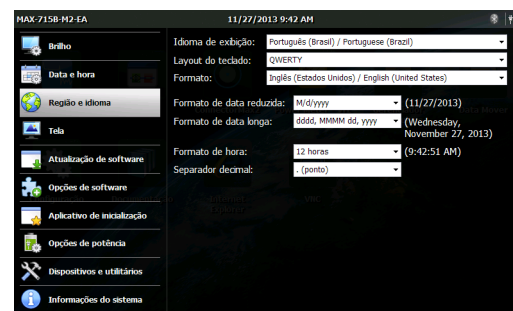
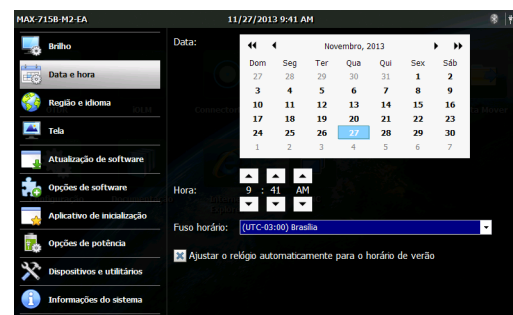
Utilize o controle deslizante para ajustar o nível de brilho da tela.

Ajuste a data e a hora de acordo com sua localização.

Verifique se o idioma e as configurações regionais estão adequados para sua situação.

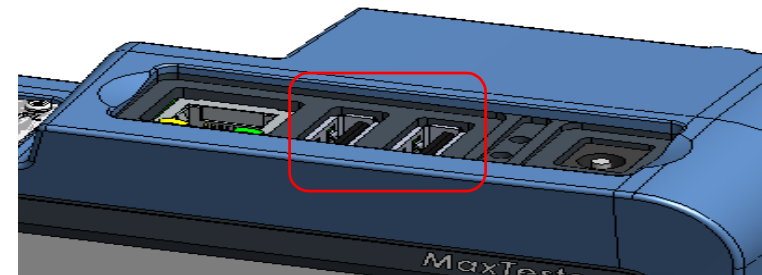
Note: Algumas configurações exigem que você reinicie a unidade (ex.: idioma, alguns layouts de teclado).

Uma vez terminado, pressione o botão  para retornar à tela Inicial.



Transferência de arquivos usando o Data Mover

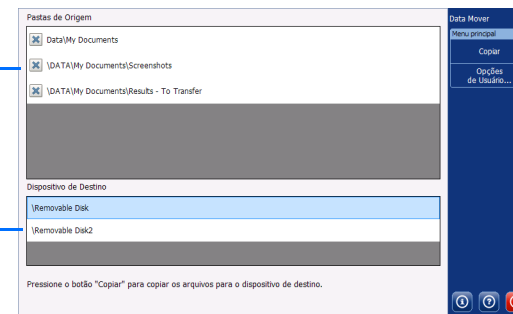
1 Conecte a unidade de armazenamento usando uma das portas USB.



2 Toque em **Data Mover**.



3 Ajuste a seleção de pasta.



5 Toque em **Copiar**.

4 Selecione o dispositivo de armazenamento USB.

© 2014 EXFO Inc. Todos os direitos reservados.
Impresso no Canadá (2014-02)
P/N: 1065954 Versão 1.0.1



EXFO
EXPERTISE REACHING OUT

Guia de referência rápida

MAXTESTER

Modelo:

Comprimento de onda:

Operador:

Empresa:

Telefone:

EXFO
EXPERTISE REACHING OUT

Usando sua unidade



Botão Home (Página inicial)

Pressione para alternar para a tela Inicial. Pressione novamente para voltar para o último aplicativo utilizado.

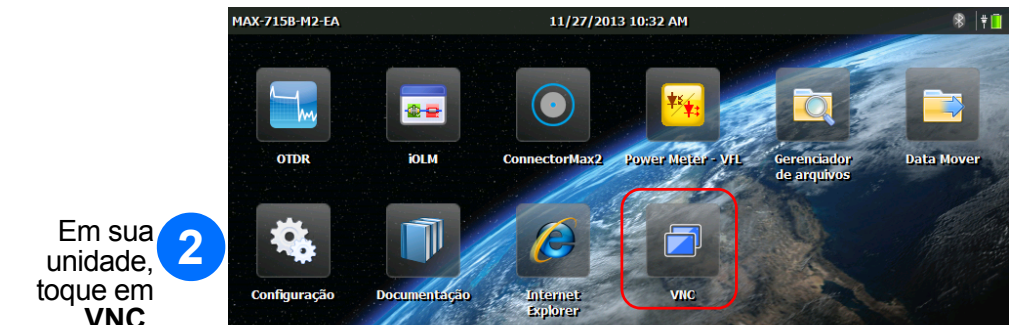
Mantenha esse botão pressionado para tirar uma captura de tela ou ajustar o brilho para o nível médio ou máximo.

Botão On/Off (Ligar/Desligar)

- ▶ **Para ligar a unidade:** Pressione o botão (o aparelho emitirá um sinal sonoro).
- ▶ **Para entrar no modo suspenso:** Pressione o botão (a luz de fundo do aparelho desligará).
- ▶ **Para sair do modo suspenso:** Pressione o botão.
- ▶ **Para desligar o aparelho:** Pressione o botão por alguns segundos até o aparelho emitir um sinal sonoro.

Acesso remoto à unidade

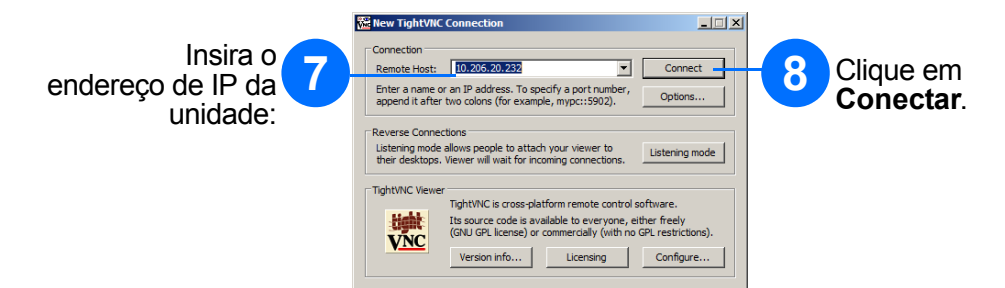
- 1 Instale o TightVNC Viewer em um computador e depois conecte o computador e seu aparelho à mesma rede.



- 3 Anote o endereço de IP da unidade.



- 6 Do seu computador, inicie o TightVNC Viewer.



Para mais informações consulte o manual do usuário.