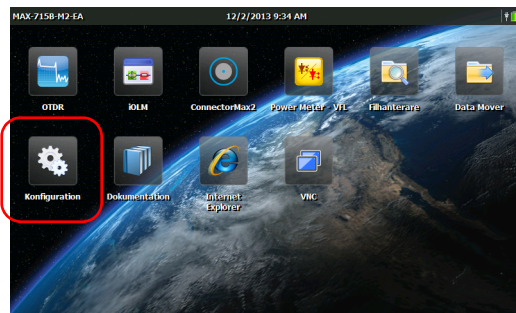
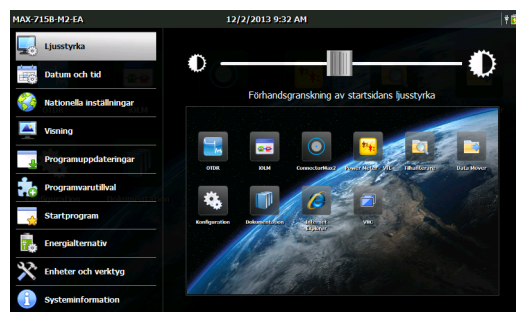


## Konfigurera din enhet

Tryck på **Konfiguration**.

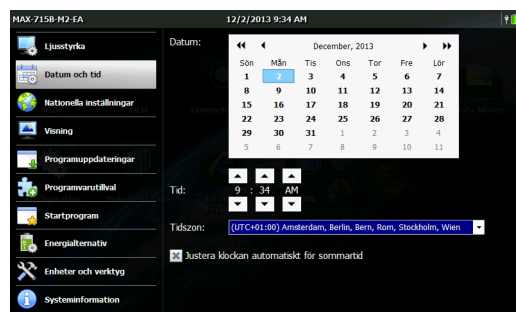


Välj vilket objekt som du vill konfigurera med hjälp av flikarna till vänster.



Använd skjutreglaget för att ställa in skärmens ljusstyrka.

Ställ in datum och tid beroende på din plats.



Välj språket och regionala inställningar som passar din situation.

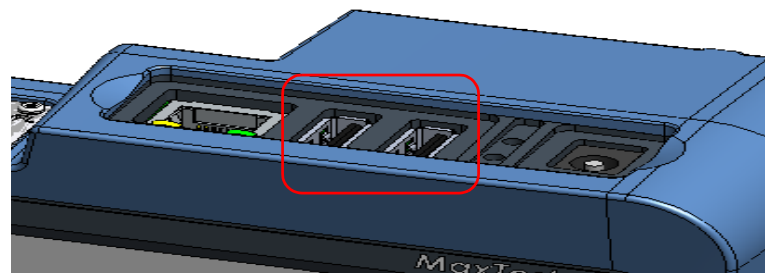
**Note:** Vissa inställningar kräver att enheten startas om (t.ex.: språk, vissa tangentbordslayouter).



Tryck på knappen  för att gå tillbaka till startsidan när du är klar.

## Överföra filer med Data Mover

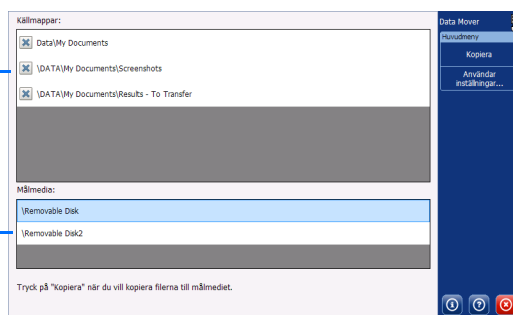
1 Anslut lagringsenhet med en av USB-portarna.



2 Tryck på **Data Mover**.



3 Ställ in val av mapp.



5 Tryck på **Kopiera**.

4 Välj USB lagringsenhet.

© 2014 EXFO Inc. Med ensamrätt.  
Tryckt i Kanada (2014-02)  
A/N: 1065968 Version: 1.0.1



**EXFO**  
EXPERTISE REACHING OUT

Snabbreferensguide

MAXTESTER

Modell:

Våglängd:

Operator:

Företag:

Tfn:

**EXFO**  
EXPERTISE REACHING OUT

## Använda din enhet



### Home-knapp (start)

Tryck för att gå till startsidan. Tryck igen för att gå tillbaka till programmet som användes sist.

Håll ner för att ta en skärmbild eller justera ljusstyrkan till mellan eller maximal nivå.

### Strömbrytare

- **För att sätta på enheten:** Tryck på knappen (enheten avger en ljudsignal).
- **För att aktivera pausläget:** Tryck på knappen (bakgrundsljuset släcks).
- **För att lämna pausläget:** Tryck på knappen.
- **För att stänga av enheten:** Tryck på knappen några sekunder tills enheten avger en ljudsignal.

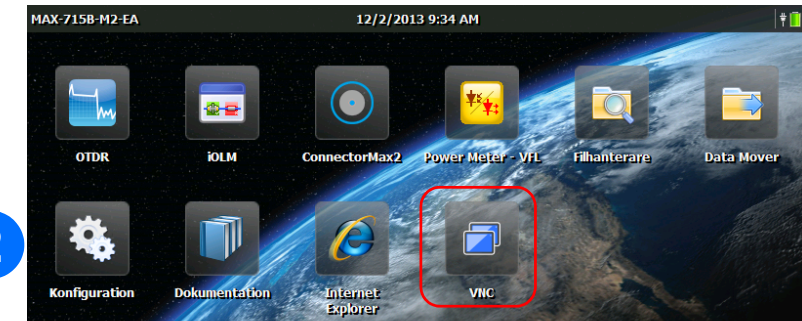
För att komma åt filer och mappar på enheten.

Tryck på programikonen för att starta ett program.

Tryck för att komma åt användarens dokumentation och licensavtal.

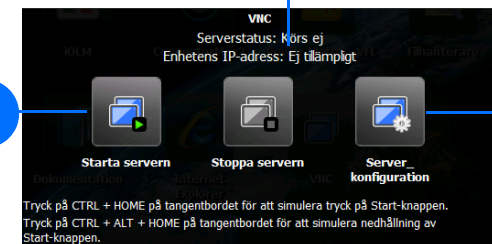
## Fjärråtkomst till din enhet

- 1 Installera TightVNC Viewer på en dator och sedan ansluta datorn och din enhet till ett och samma nätverk.



På din enhet, tryck på VNC. 2

- 3 Anteckna enhetens IP-adress.

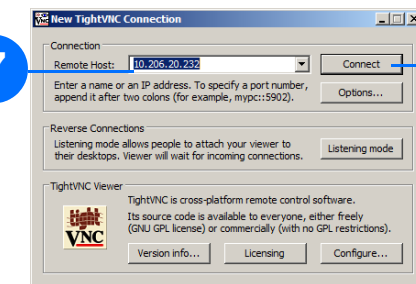


Tryck på Starta servern. 5

Tryck på Serverkonfiguration för att definiera anslutningsinställningar. 4

- 6 Starta TightVNC Viewer från din dator.

Ange enhetens IP-adress. 7



Klicka på Anslut. 8

För ytterligare information, se användarhandboken.