

Plataforma FTB-1

CAPACITACIÓN DE TÉCNICOS DE PRIMERA LÍNEA



La plataforma FTB-1 es una plataforma modular optimizada para aplicaciones de pruebas FTTH y Ethernet dedicadas, rápidas y potentes

CARACTERÍSTICAS PRINCIPALES

Flexibilidad de conexión: capacidades USB, móvil, Wi-Fi y Bluetooth

Utilidades: admite aplicaciones de terceros y todas las herramientas que permiten a los técnicos completar su trabajo directamente en el campo

Gestión/generación de informes de realización de pruebas: le permite beneficiarse del entorno de EXFO Connect para supervisar las operaciones de campo (locales y remotas)

Orientación hacia el PC: Procesador Intel ATOM con sistema operativo Windows Embedded Standard para una productividad y una versatilidad optimizadas

Gestión de consumo de energía: última tecnología de batería para una autonomía de funcionamiento inigualable



Evaluación de redes de próxima generación

CONECTIVIDAD MÁXIMA PARA UNA EFICIENCIA MÁXIMA DE REALIZACIÓN DE PRUEBAS EN CAMPO



El resultado de la experiencia probada con el tiempo de EXFO en el diseño de plataformas portátiles, la plataforma FTB-1 es una solución abierta de realización de pruebas para construcción y resolución de problemas de infraestructuras de redes. La inteligencia integrada de la FTB-1 capacita a los técnicos de primera línea para llevar la eficiencia de realización de pruebas de campo al siguiente nivel.

Gracias a un conjunto de herramientas altamente “conectado”, incluido un Gestor de Actualizaciones y compatibilidad con el entorno de conexión EXFO, que ofrece una visibilidad operativa de extremo a extremo y capacidades centralizadas de generación de informes en todo el conjunto de instrumentos de realización de pruebas, la FTB-1 ofrece un rendimiento máximo sobre su inversión.

ADAPTADA PARA APLICACIONES DEDICADAS. DEDICADA A AYUDARLE EN LA ADAPTACIÓN.

Gracias a su pequeño formato, su procesamiento ultra-potente y su interfaz altamente intuitiva, la FTB-1 está optimizada para permitir a los técnicos de campo realizar aplicaciones de pruebas FTTH y Ethernet de manera sencilla y eficiente. Más aún, sus múltiples posibilidades de conexión y capacidades de actualización automatizada garantizan que los usuarios puedan realizar pruebas, procesar resultados y comunicarlos en cualquier lugar, en cualquier momento, con la garantía de que su plataforma opera con la última versión de software disponible.

APLICACIONES Y MÓDULOS FTB-1

LAN/WAN

Módulo: FTB-720
OTDR de acceso LAN/WAN

Realización de pruebas de redes de acceso

Con la fortaleza de especificaciones avanzadas y cuatro longitudes de onda de comprobación, el OTDR de acceso LAN/WAN FTB-720 está optimizado para contratistas de fibra óptica y operadores de redes privadas, permitiéndoles comprobar y calificar plenamente cualquier tipo de red de fibra.

FTTH

Módulo: OTDR PARA PON
FTTx/MDU FTB-730

Realización de pruebas FTTH

Con un rango dinámico de hasta 39 dB y permitiendo funciones de medidor de potencia y localizador de fallos visual, el módulo OTDR para PON FTTx/MDU FTB-730 permite a los instaladores de fibra caracterizar perfectamente divisores en aplicaciones PON FTTx y de unidades múltiples de viviendas (MDU).

Ethernet

Módulo: FTB-860
Equipo de realización
de pruebas de Ethernet
NetBlazer

Realización de pruebas de Ethernet hasta 10G

Al ofrecer grupos de aplicaciones de pruebas amplios, aunque sencillos, el equipo de pruebas de Ethernet FTB-860 NetBlazer permite de manera rápida y sencilla a los técnicos de campo activar, validar y resolver problemas de servicios de Ethernet, con capacidades EtherSAM completas, desde 10 Mbit/s hasta 10 Gbit/s.

Inspección de fibra

Software: ConnectorMax
Analyzer

Análisis de extremos de conectores

Ofreciendo resultados rapidísimos en el primer paso de la realización de pruebas de enlaces de fibra, ConnectorMax es la primera aplicación de inspección automatizada, basada en plataforma, del sector; ofrece una evaluación rápida de aprobación/error de extremos de conectores y está especialmente diseñada para ahorrar tiempo y dinero en el campo.

CARACTERÍSTICAS

Capacidades de conectividad USB, móvil, Wi-Fi y Bluetooth

Admite aplicaciones de terceros y todas las herramientas que permiten a los técnicos completar su trabajo directamente en el campo

Le permite aprovechar el entorno EXFO Connect para gestionar operaciones de realización de pruebas de campo/generación de informes así como su grupo de plataformas

Procesador Intel ATOM con sistema operativo Windows Embedded Standard para una productividad y una versatilidad optimizadas

Última tecnología de batería para una autonomía de funcionamiento inigualable

Un puerto GigE y dos puertos USB 2.0

Asistencia remota de Windows y Control remoto

Interfaz de conector de sonda de inspección de fibra de EXFO

Pantalla: Pantalla táctil de 7 pulgadas LCD TFT mejorada para uso en exteriores

Conforme a Telcordia

HERRAMIENTAS DE PRUEBAS DE SOFTWARE

Esta serie de herramientas de pruebas de software basadas en plataforma mejoran el valor de la plataforma FTB-1 y ofrecen capacidades adicionales de realización de pruebas sin necesidad de módulos o unidades adicionales.

HERRAMIENTAS de pruebas EXPERT

EXpert VoIP TEST TOOLS

EXpert VoIP genera una llamada de voz sobre IP directamente desde la plataforma de pruebas para validar el rendimiento durante la activación y resolución de problemas de servicios.

- Admite una amplia variedad de protocolos de señalización, incluidos SIP, SCCP, H.248/Megaco y H.323
- Admite mediciones de calidad MOS y de factor-R
- Simplifica la realización de pruebas con umbrales de aprobación/error configurables y mediciones RTP

EXpert IP TEST TOOLS

EXpert IP integra seis herramientas de pruebas de comunicación de datos de uso común en una aplicación basada en plataforma para garantizar que los técnicos de campo estén preparados para una amplia variedad de necesidades de realización de pruebas.

- Ejecuta rápidamente secuencias de depuración de errores con exploración VLAN y descubrimiento LAN
- Valida ping y ruta de rastreo de extremo a extremo
- Verifica el rendimiento FTP y la disponibilidad HTTP

HERRAMIENTAS DE PRUEBAS DE TERCEROS

Wireshark

Esta utilidad de captura de paquetes de red activa permite mirar "dentro" de los paquetes y obtener datos como, por ejemplo, tiempo de transmisión, origen, destino, tipo de protocolo, etc. Los usuarios pueden diagnosticar entonces un problema o eliminar una conducta sospechosa. Wireshark es una utilidad estándar en todas las plataformas FTB-1.

JPerf

Esta herramienta de pruebas de rendimiento TCP puede crear caudales de datos TCP y UDP que miden el caudal de tráfico de una red que los transporta. Gracias a los distintos parámetros que pueden ser definidos por el usuario, los técnicos pueden basarse en JPerf para optimizar o ajustar una red bajo comprobación.

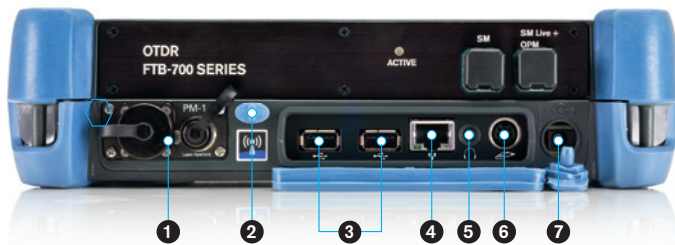
Network Stumbler

Network Stumbler verifica las configuraciones de redes inalámbricas, permitiendo a los técnicos de campo identificar áreas que tienen mala cobertura o interferencia inalámbrica y ayudándoles a dirigir antenas para un efecto pleno y encontrar puntos de acceso no autorizados.

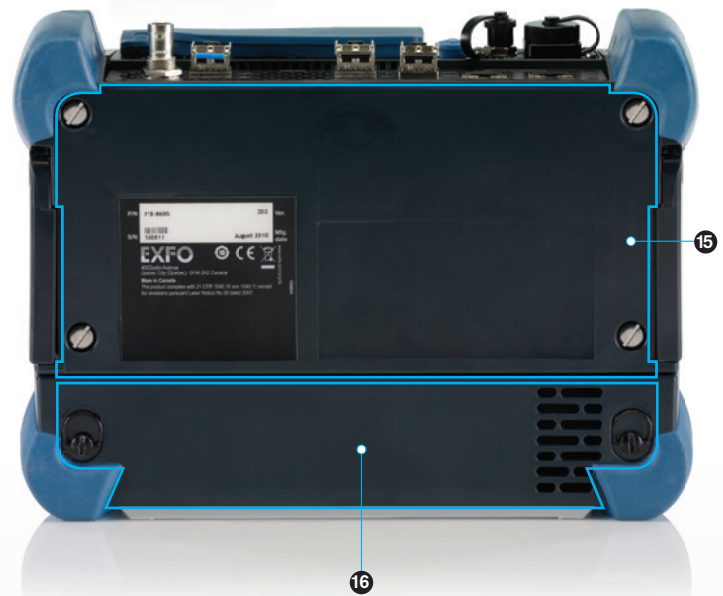
UTILIDADES DE SOFTWARE

Administrador de actualizaciones	Asegúrese de que todas sus plataformas estén actualizadas con el software más reciente y gestione fácilmente sus contratos de mantenimiento.
Configuración VNC	La utilidad de computación en red virtual (VNC) permite a los técnicos comunicar fácilmente configuraciones a colegas distantes.
Microsoft Internet Explorer	Acceda a la web directamente desde la interfaz de su plataforma.
Compartimiento de archivos Bluetooth	Comparta archivos desde su FTB-1 con cualquier dispositivo con capacidad Bluetooth.
Conexión Wi-Fi	Muestra conexiones Wi-Fi disponibles y guarda sus configuraciones predeterminadas.

DISEÑO EN PRO DE LA EFICIENCIA



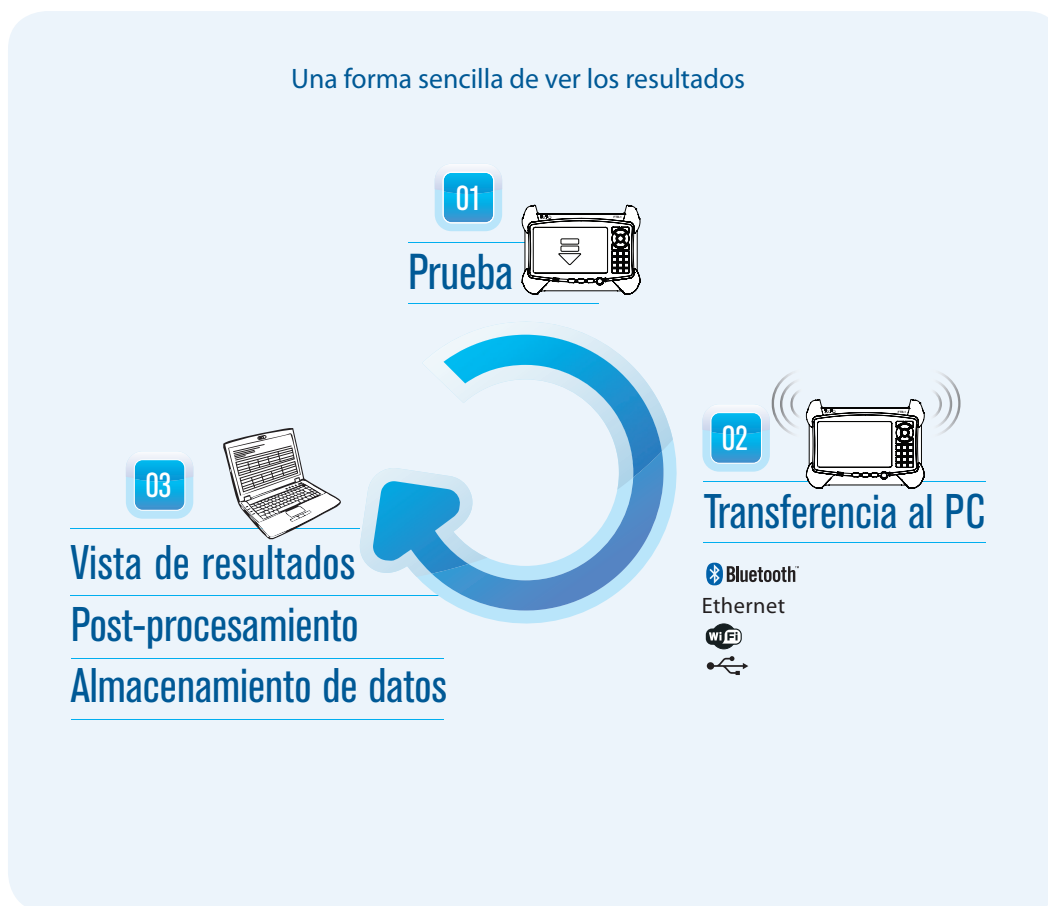
- 1 Medidor de potencia y localizador visual de fallos (VFL)
- 2 Lápiz táctil
- 3 Dos Puertos USB 2.0
- 4 Puerto de Ethernet de 1 Gigabit
- 5 Auriculares
- 6 Puerto de vídeo de sonda de inspección de fibra
- 7 Adaptador de CA
- 8 Soporte trasero
- 9 Salida de altavoz
- 10 Brillo
- 11 Teclado/captura de pantalla
- 12 Aplicación de conmutación
- 13 Encendido/apagado
- 14 LED de batería
- 15 Compartimento de módulo
- 16 Batería



REALIZAR PRUEBAS, PROCESAR, VER Y ENVIAR: ASÍ DE SENCILLO

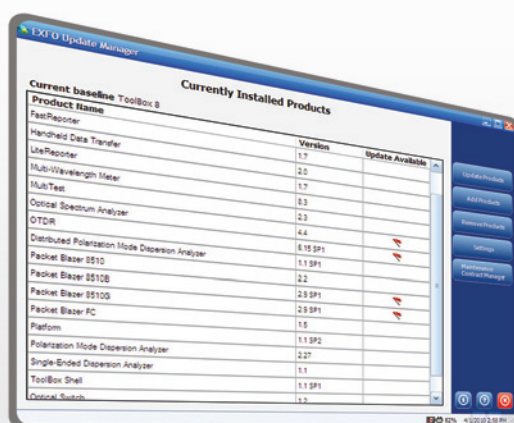
Conectividad

Las funciones de comunicación inalámbrica integradas del FTB-1 le permiten enviar informes en cualquier momento y desde cualquier lugar gracias a las conexión de redes móviles, Wi-Fi o Bluetooth.



Administrador de actualizaciones

Manténgase actualizado con el Administrador de actualizaciones del FTB-1, con el que podrá gestionar fácilmente las aplicaciones que se desarrollan para su solución de pruebas. Gracias al programa de mejora de funciones de EXFO, nunca había sido tan sencillo aprovechar nuestras últimas innovaciones. Haciendo hincapié en las sugerencias de sus clientes, los análisis de mercado y el cumplimiento de las normativas más recientes, EXFO se compromete a garantizarle que su producto reúne las mejores condiciones posibles.



ESPECIFICACIONES TÉCNICAS

Pantalla	Táctil, color, 800 x 480 TFT, 178 mm (7 pulg.)
Interfaces	Dos puertos USB 2,0 RJ-45 LAN 10/100 Mbit/s Puerto conector de sonda de inspección de fibra (video) Conexiones integradas de Bluetooth y Wi-Fi (opcional)
Almacenamiento	Memoria interna de 8 GB (flash) Memoria interna de 16 GB (flash), opcional
Baterías	Baterías de iones de litio recargables 8 horas de funcionamiento según Telcordia* (Bellcore) TR-NWT-001138
Alimentación	Adaptador de CA/CC, entrada 100-240 VCA, 50-60 Hz, 1,6 A máx., salida 24 VCC, 3,75 A
Ordenador	Procesador Intel ATOM/Sistema operativo Windows Embedded Standard

ESPECIFICACIONES GENERALES

Tamaño (A x A x L)	190 mm x 252 mm x 66 mm (7 1/2 pulg. x 9 15/16 pulg. x 2 5/8 pulg.)
Peso (con batería)	1,5 kg (3,3 lb)
Temperatura	
Operativa	0° C a 50° C (32° F a 122° F)
Almacenamiento	-40° C a 70° C (-40° F a 158° F)**
Humedad relativa	0 % a 95 % sin condensación

* Con batería de duración ampliada opcional.

** -20° C a 60° C (-4° F a 140° F) con el paquete de batería.

ACCESORIOS

FP4S	Sonda de inspección de fibra 400x	GP-2001	Teclado USB
FP4D	Sonda de inspección de fibra 200x/400x	GP-2016	Cable de LAN RJ-45 de 10 pies
GP-10-086	Funda rígida de transporte FTB-1	GP-2028	Kit de cable de seguridad de ordenador
GP-10-072	Funda de transporte semi-rígida de FTB-1	GP-2137	Convertidor USB a RS-232
GP-302	Ratón USB	GP-2138	Adaptador / inversor de coche de CC
GP-1002	Auriculares	GP-2144	Microunidad 16G USB
GP-1008	Adaptador VFL (2,5 mm a 1,25 mm)	GP-2200	Panel posterior del receptáculo del módulo

ESPECIFICACIONES DEL MEDIDOR DE POTENCIA INTEGRADO PM-1^a

Longitudes de onda calibradas (nm)	850, 1300, 1310, 1490, 1550, 1625, 1650
Longitudes de onda calibradas CWDM opcionales (nm)	1270, 1290, 1310, 1330, 1350, 1370, 1390, 1410, 1430, 1450, 1470, 1490, 1510, 1530, 1550, 1570, 1590, 1610, 1383, 1625
Rango de potencia (dBm)	10 a -86 (InGaAs) 26 a -64 (GeX)
Incertidumbre (%) ^b	±5 % ± 3 pW (InGaAs) ±5 % ± 0.4 nW (GeX)
Resolución de pantalla (dB)	
InGaAs	0,01 = máx a -76 dBm 0,1 = -76 dBm a -86 dBm 1 = -86 dBm a mín
GeX	0,01 = máx a -54 dBm 0,1 = -50 dBm a -60 dBm 1 = -60 dBm a mín
Rango de anulacion automática ^c	Potencia máx. a -63 dBm para InGaAs
Detección de tono (Hz)	270/1000/2000

LOCALIZADOR VISUAL DE FALLOS (VFL)(OPCIONAL)

Láser, 650 nm ± 10 nm
CW
P de salida _{ordinaria} en 62.5/125 µm: 3 dBm (2 mW)

SEGURIDAD DE LÁSER21 CFR 1040.10 E IEC 60825-1:2007
CLASE 3R CON OPCIÓN DE VFL**Notas**

- A 23° C ± 1° C, 1550 nm y conector FC. Con módulos en modo inactivo. Funcionamiento por baterías.
- Hasta 5 dBm.
- Para ±0,05 dB, desde 18° C a 28° C.

INFORMACIÓN PARA LA REALIZACIÓN DE PEDIDOS

FTB-1-XX-XX-XX-XX-XX-XX-XX-XX

Modelo ■
FTB-1

Pantalla ■

- S1 = Pantalla activa táctil TFT
- S2 = Pantalla mejorada para uso en exteriores

Memoria ■

- 00 = Memoria interna de 8 GB (flash)
- XMEM = Memoria interna de 16 GB (flash)

Batería ■

- 00 = Batería de iones de litio recargable estándar
- EXT = Batería de iones de litio recargable de duración ampliada

Opción Wi-Fi/Bluetooth ■

- 00 = Sin componentes de radiofrecuencia
- RF = Con capacidad de radiofrecuencia (Wi-Fi y Bluetooth)

Medidor de potencia ■

- 00 = Sin medidor de potencia
- VFL1 = Localizador visual de fallos sólo
- VPM2X = plataforma VFL; PM; detector GeX^a
- VPM2X-CWDM = plataforma VFL; PM; detector GeX; longitudes de onda CWDM calibradas (desde 1270 nm hasta 1610 nm)^a
- VPM3 = VFL, medidor de potencia; detector InGaAs^a
- VPM3-CWDM = VFL; medidor de potencia; Detector InGaAs; longitudes de onda calibradas (desde 1270 a 1610 nm)^a

Opción de software

- 00 = Sin opción de software
- IPT = Software de ruta de rastreo y ping
- FPSA = Con software de análisis de sonda de inspección de fibra

Sonda

- 00 = Sin sonda
- FP4S = Sonda de inspección (400x)
- FP4D = Sonda de inspección (200x/400x)
- FPSAMF = Kit ConnectorMax: Análisis de fibra monomodo y presentación de informes, asistente para conexión de fibras múltiples y presentación de informes

Adaptador de conector

- FOA-12 = Bicónico
- FOA-14 = NEC D4: PC, SPC, UPC
- FOA-16 = SMA/905, SMA-906
- FOA-22 = FC/PC, FC/SPC, FC/UPC, FC/APC
- FOA-28 = DIN 47256, DIN 47256/APC
- FOA-32 = ST: ST/PC, ST/SPC, ST/UPC
- FOA-54 = SC: SC/PC, SC/SPC, SC/UPC, SC/APC
- FOA-78 = Radial EC
- FOA-96B = E-2000 E-2000/APC
- FOA-98 = LC
- FOA-99 = MU
- WC2 = FOA-FC-ST-SC-LC

Ejemplo: FTB-1-S2-XMEM-EXT-RF-VPM2X-FOA-78-FP4S-FPSA

Nota

a. Disponibles Adaptadores para conectores

Oficina principal de EXFO > 400 Godin Avenue, Quebec City (Quebec) G1M 2K2 CANADÁ | Tel.: +1 418 683-0211 | Fax: +1 418 683-2170 | info@EXFO.com

Tel. gratuito: +1 800 663-3936 (EE.UU y Canadá) | www.EXFO.com

EXFO América	3400 Waterview Parkway, Suite 100	Richardson, TX 75080 EE.UU.	Tel.: +1 972 761-9271	Fax: +1 972 761-9067
EXFO Asia	100 Beach Road, #22-01/03 Shaw Tower	SINGAPUR 189702	Tel.: +65 6333 8241	Fax: +65 6333 8242
EXFO China	36 North, 3 rd Ring Road East, Dongcheng District Room 1207, Tower C, Global Trade Center	Beijing 100013 R. P. CHINA	Tel.: + 86 10 5825 7755	Fax: +86 10 5825 7722
EXFO Europa	Omega Enterprise Park, Electron Way	Chandlers Ford, Hampshire S053 4SE INGLATERRA	Tel.: +44 23 8024 6810	Fax: +44 23 8024 6801
EXFO NetHawk	Elektronikkatie 2	FI-90590 Oulu, FINLANDIA	Tel.: +358 (0)403 010 300	Fax: +358 (0)8 564 5203
EXFO Garantía de servicio	270 Billerica Road	Chelmsford, MA 01824 EE.UU.	Tel.: +1 978 367-5600	Fax: +1 978 367-5700

EXFO posee la certificación ISO 9001 y garantiza la calidad de estos productos. Este dispositivo cumple las disposiciones del Capítulo 15 de la Normativa de la FCC. El funcionamiento está sujeto a las dos siguientes condiciones: (1) este dispositivo no puede provocar interferencias peligrosas, y (2) este dispositivo debe aceptar la recepción de cualquier interferencia, incluyendo aquellas que puedan provocar un funcionamiento no deseado. EXFO ha realizado todo tipo de esfuerzos para garantizar la precisión de la información incluida en esta hoja de especificaciones. No obstante, no aceptamos ninguna responsabilidad derivada de errores u omisiones, reservándonos a su vez el derecho a realizar en cualquier momento modificaciones en el diseño, las características y los productos sin ningún tipo de obligación por nuestra parte. Las unidades de medida de este documento cumplen las normas y prácticas del Sistema internacional. Además, todos los productos fabricados por EXFO cumplen la directiva WEEE de la Unión Europea. Para más información visite www.EXFO.com/recycle. Contacte con EXFO para conocer precios y disponibilidad o para conseguir el número de teléfono de su distribuidor local EXFO.

Para obtener la versión más reciente de esta hoja de especificaciones, visite el sitio web de EXFO en la dirección www.EXFO.com/specs.

En caso de discrepancias, prevalecerá la versión Web sobre toda documentación impresa.