

ELS-500

光源

EPM-500

功率计

网络测试 — 光网络



网络链路鉴定的首选解决方案

- 通过/未通过阈值和 LED 指示灯
- 1000 条数据的内存容量；数据可通过 USB 连接传输到 PC
- 无差错测试：自动波长切换，无需偏移归零
- 单键即可一次存储所有波长的结果（在 EPM-500 上）
- 完整的报告软件
- 受控多模发射输出 **新**

FiberBasix 500 系列包括两款极为便利的设备：

- **ELS-500 光源**，它结合了多达 4 个波长，适用于 4 种特定配置
- **EPM-500 功率计**，它提供较高的精度和基准测定能力

坚固、可靠、方便

与所有的 EXFO 便携式仪器一样，FiberBasix 500 手持设备也是专为实现顶级坚固性和便捷性而设计，是最苛刻的测试条件下的理想之选。该系列产品采用便于在较暗环境中操作的键盘/LCD 背光，以及可充电电池和可互换的连接器。

ELS-500 光源： 多波长测试能力



EXFO ELS-500 光源提供出色的稳定性和较高的精度；用户可选择单个端口上的两个波长 (1310/1550 nm)，也可选择两个端口上的四个波长 (850/1300 nm 和 1310/1550 nm)。凭借其自动波长切换模式，该产品在快速简便地测量光纤链路衰减方面成为了 EPM-500 功率计的理想互补设备。

- 音频发生功能，能够搭配 EPM-500 功率计使用
- 自动波长切换
- 业界最高的单模输出功率



ELS-500 光源

EPM-500 功率计： 精度高，轻松实现基准测定

EPM-500 功率计提供高精度的功率测量，以及基准值设置功能。此外，这款方便的设备无需偏移归零，能够实现可靠、持久的现场性能。搭配自动切换模式下的 ELS-500 光源使用时，这款功率计还能实现半自动损耗测量，为您提供轻松无差错的测试功能。

- 音频检测和自动波长切换
- 1000 条数据的内存容量；数据可通过 USB 连接传输到 PC
- 通过/未通过阈值和 LED 指示灯
- 不要求偏移归零



EPM-500 功率计

报告软件 (EPM-500 功率计)

利用这款全新的软件工具，便可借助全面的文档创建详细编制的专业报告。此外，该产品还提供以下功能：

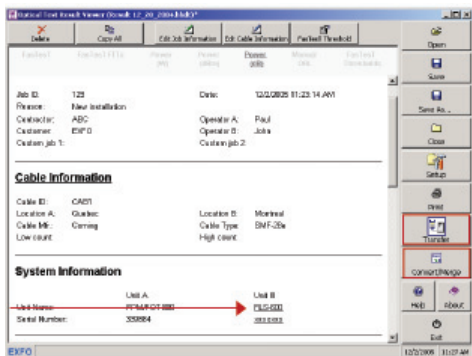
- 将两组测试文件合并到一个测试报告中 (请参阅备注 3)
- 在下载过程中处于启用状态的通过/未通过阈值将自动激活，并显示在报告查看器中
- 单键即可一次存储所有波长的结果 (请参阅备注 1)
- 可输入设备 B 的配置信息并将其存档 (请参阅备注 2)
- 可从报告查看器窗口启动数据传输 (请参阅备注 3)
- 可针对每根光纤或每个波长设置通过/未通过阈值 (请参见备注 4)

1
一次存储所有波长的
测试结果

Fiber ID	Wavelength (nm)	Power (dB)	Reference (dBm)	Threshold (dB)	Pass/Fail
1	1310	-3.22	4.92	-5.00	Pass
1	1490	-3.91	0.48	-5.00	Pass
1	1550	-2.44	1.55	-5.00	Pass

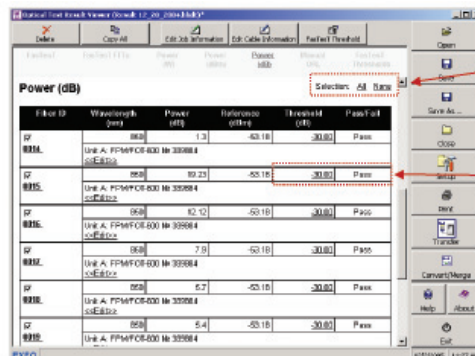
光学报告查看器：主窗口

2
配置设备 B 的信息



光学报告查看器：主窗口

3
启动数据传输和转换器/融合器



光学报告查看器：主窗口

4
在特定部分选择全部结果或不选择结果

确定每根光纤和/或每个波长的阈值，然后获取通过/未通过状态（对于 FasTest 结果不可用）

ELS-500 规格 ^a

型号 ^b	12D	23BL
中心波长 (nm)	850 ± 25 1300 +50/-10	1310 ± 20 1550 ± 20
光谱宽度 ^c (nm)	50/135	≤ 5
输出功率 (dBm)	≥ -20/≥ -20 (62.5/125 μm)	≥ 1/≥ 1
自动波长切换	是	是
音频发生	270 Hz、1 kHz、2 kHz	270 Hz、1 kHz、2 kHz
电池寿命 (小时) (自动模式下的典型值)	50	50
质量保证和推荐的校准间隔 (年)	1	1

EPM-500 规格 ^a

型号	EPM-502
检测器 ^d	Ge
功率范围 ^e (dBm)	10 至 -70
波长范围 (nm)	800 至 1650
校准波长的数量 ^f	6
功率不确定度 ^g	±5 % ± 0.1 nW
自动偏移归零 ^h	是
显示单位	dB、dBm、W
音频检测	270 Hz、1 kHz 和 2 kHz
自动波长识别 ^f	是
预热时间 ⁱ (分钟)	0
数据存储 (项)	最多可达 1000 项
电池寿命 (小时) (典型值)	70
质量保证和推荐的重新校准间隔 (年)	1

备注

- 保修，除非另行指明。
- 所有规格的适用条件均为 23 °C ± 1 °C，使用 FC 连接器。
- 对于 FP 激光器为 rms；对于 LED 为 -3 dB 宽度（对于 LED 的典型值）。
- 所有规格的适用条件均为 1550 nm 和 23 °C ± 1 °C，使用 FC 连接器。
- 在 CW 模式下；灵敏度被定义为 6 x rms 噪声级别。
- 在 850 nm、1300 nm、1310 nm、1490 nm、1550 nm 和 1625 nm 上；对于 EPM-502.g，适用于功率 > -50 dBm。适用于校准波长。
- 适用于校准波长。
- 对于 EPM-502，适用于功率 > -40 dBm。
- 对于 EPM-502，适用于功率级别 ≥ -40 dBm 的 ≤ 0.06 dBm 的变化。

订购须知

ELS-500-XX-XX

型号 ■

ELS-500-12D-23BL = 850/1300 nm LED 62.5/125 μm, 1310/1550 nm 激光器, 两个端口

ELS-500-23BL = 1310/1550 nm 激光器, 9/125 μm, 一个端口

连接器 ■

EI-EUI-89 = UPC/FC 窄键

EI-EUI-90 = UPC/ST

EI-EUI-91 = UPC/SC

EI-EUI-95 = UPC/E-2000

示例: ELS-500-23BL-EI-EUI-89

EPM-50X-XX

型号 ■

EPM-502 = Ge 检测器

连接器适配器 ^a ■

FOA-22 = FC (PC/SPC/UPC/APC), NEC-D3

FOA-32 = ST (PC/SPC/UPC)

FOA-54 = SC

FOA-96B = E-2000

FOA-98 = LC

示例: EPM-502-FOA-22

安全

21 CFR 1040.10 和 IEC 60825-1:1993+A1:1997+A2:2001:ELS-500:
1M 类激光产品

注

a. 另可提供其他连接器和连接器适配器。有关详细信息, 请访问我们的网站:
www.EXFO.com/accessories。EXFO 通用接口受美国专利 6,612,750 保护。

测试工具包订购信息

FBK-501-XX 具有数据存储/传输功能的 LAN 测试工具包

- EPM-502-XX 功率计, Ge 检测器
- ELS-100-12D-XX 光源, 850/1300 nm LED (1 个端口)
- 一根 TJ-DXX-XX 测试跳线
- 仪器箱 (GP-10-061)
- 一个 FOA-XX
- 一个 EUI-XX

FBK-502-XX 具有数据存储/传输功能的外线工程测试工具包

- EPM-502-XX 功率计, Ge 检测器
- ELS-100-23BL-XX 光源, 1310/1550 nm 激光器 (1 个端口)
- 一根 TJ-BXX-XX 测试跳线
- 仪器箱 (GP-10-061)
- 一个 FOA-XX
- 一个 EUI-XX

FBK-503-XX 具有数据存储/传输功能的承包商测试工具包

- EPM-502-XX 功率计, Ge 检测器
- ELS-100-12D-23BL-XX 光源, 850/1300 nm LED 和 1310/1550 nm 激光器 (2 个端口)
- 一根 TJ-BXX-XX 测试跳线
- 一根 TJ-DXX-XX 测试跳线
- 仪器箱 (GP-10-061)
- 一个 FOA-XX
- 两个 EUI-XX

FBK-504-XX 具有数据存储/传输功能的高级 LAN 测试工具包

- EPM-502-XX 功率计, Ge 检测器
- FLS-600-12D-XX 光源
- 一根 TJ-DXX-XX 测试跳线
- 仪器箱 (GP-10-061)
- 一个 FOA-XX
- 一个 EUI-XX

FBK-505-XX 具有数据存储/传输功能的高级外线工程测试工具包

- EPM-502-XX 功率计, Ge 检测器
- ELS-500-23BL-XX 光源, 1310/1550 nm 激光器 (1 个端口)
- 一根 TJ-BXX-XX 测试跳线
- 仪器箱 (GP-10-061)
- 一个 FOA-XX
- 一个 EUI-XX

FBK-506-XX 具有数据存储/传输功能的高级承包商测试工具包

- EPM-502-XX 功率计, Ge 检测器
- ELS-500-12D-23BL-XX 光源, 850/1300 nm LED 和 1310/1550 nm 激光器 (2 个端口)
- 一根 TJ-BXX-XX 测试跳线
- 一根 TJ-DXX-XX 测试跳线
- 仪器箱 (GP-10-061)
- 一个 FOA-XX
- 两个 EUI-XX

EXFO 公司总部 > 400 Godin Avenue, Quebec City (Quebec) G1M 2K2 CANADA | 电话: +1 418 683-0211 | 传真: +1 418 683-2170 | info@EXFO.com

免费电话: +1 800 663-3936 (美国和加拿大) | www.EXFO.com

EXFO 美洲	3701 Plano Parkway, Suite 160	Plano, TX 75075 USA	电话: +1 800 663-3936	传真: +1 972 836-0164
EXFO 亚洲	151 Chin Swee Road, #03-29 Manhattan House	SINGAPORE 169876	电话: +65 6333 8241	传真: +65 6333 8242
EXFO 中国	中国北京市海淀区首体南路 6 号 新世纪饭店写字楼 1755 室	邮编: 100044	电话: +86 (10) 6849 2738	传真: +86 (10) 6849 2662
	中国深圳市福田区金田路 4028 号 经贸中心 2711	邮编: 518035	电话: +86 (755) 8203 2300	传真: +86 (755) 8203 2306
EXFO 欧洲	Omega Enterprise Park, Electron Way	Chandlers Ford, Hampshire S053 4SE ENGLAND	电话: +44 2380 246810	传真: +44 2380 246801
EXFO 服务保障部门	285 Mill Road	Chelmsford, MA 01824 USA	电话: +1 978 367-5600	传真: +1 978 367-5700

EXFO 产品已获得 ISO 9001 认证, 可确保产品质量。该设备符合 FCC 规则第 15 部分。请遵守以下两个条件进行操作: (1) 本设备不会造成有害干扰, 且 (2) 本设备必须接受任何接收到的干扰信号, 包括可能导致非预期操作的干扰。EXFO 始终致力于确保本规格表中所包含的信息的准确性。但是, 对其中的任何错误或遗漏, 我们不承担任何责任, 而且我们保留随时更改设计、特性和产品的权利。本文档中所使用的测量单位符合 SI 标准与惯例。此外, 所有 EXFO 制造的产品均符合欧盟的 WEEE 指令。有关详细信息, 请访问 www.EXFO.com/recycle。如需了解价格和供货情况, 或查询当地 EXFO 经销商的电话号码, 请联系 EXFO。

如需获得最新版本的规格表, 请访问 EXFO 网站, 网址为: <http://www.EXFO.com/specs>

如打印文献与 Web 版本存在出入, 请以 Web 版本为准。