

8520

SAN 测试模块

FTB-8520 Packet Blazer

网络测试

- 完全集成的功能，可进行光纤通道网络的安装、调试和维护
- FC-0、FC-1 和 FC-2 逻辑层配置，用于光纤通道端口定义、测试和性能分析
- 往返时延测量和缓冲区到缓冲区信用评估
- 具有 1 Gb/s (100 MB/s) 和 2 Gb/s (200 MB/s) 全线速光纤通道流量生成和 BER 测试功能的双测试端口



光纤通道网络测试的未来

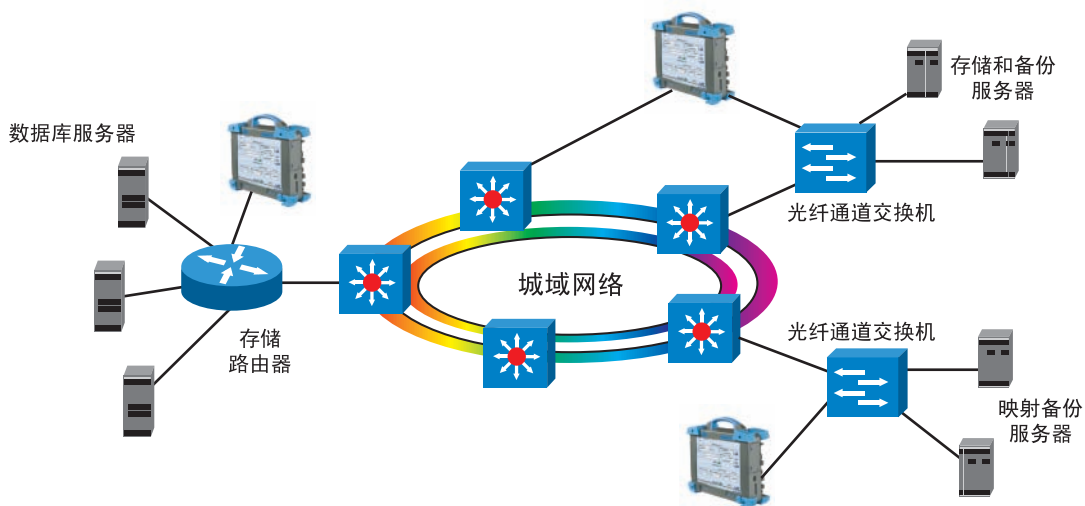
EXFO 的 FTB-8520 Packet Blazer SAN 测试模块安装在 FTB-400 通用测试系统中，它将 FC-0、FC-1 和 FC-2 逻辑层光纤通道测试功能引入到通过传输协议（例如，DWDM、SONET/SDH 和暗光纤）而提供的服务中。该测试模块为光纤通道网络部署提供了有价值的时间信息和缓冲区信用评估。

主要功能

- 在双测试端口上支持全线速的速率为 1 Gb/s 和 2 Gb/s 的同步流量生成和分析
- 易于使用的智能用户界面 (SUI)，可自行配置屏幕、自定义测试程序以及进行实时和历史性能报告
- 完全集成的 FC-0、FC-1 和 FC-2 逻辑层测试，支持光纤和端口登录
- 往返时延测量，用于评估链路能力
- 缓冲区到缓冲区信用评估，用于优化光纤通道节点的配置
- 光纤通道线路的 BER 测试



FTB-8520 Packet Blazer SAN 测试模块安装在 FTB-400 通用测试系统（EXFO 坚固的多合一便携式平台）中。



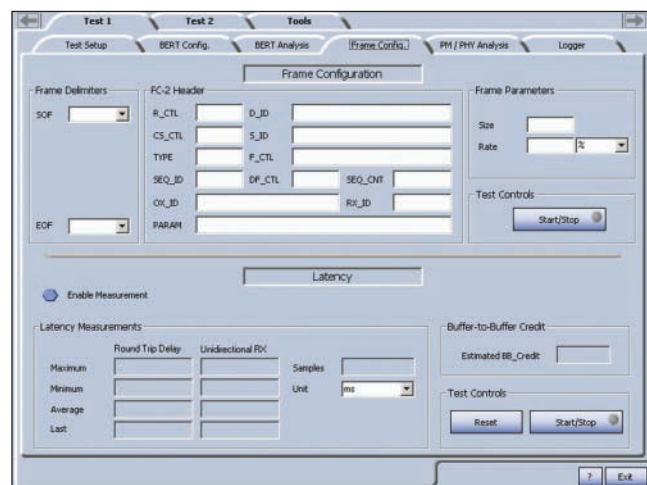
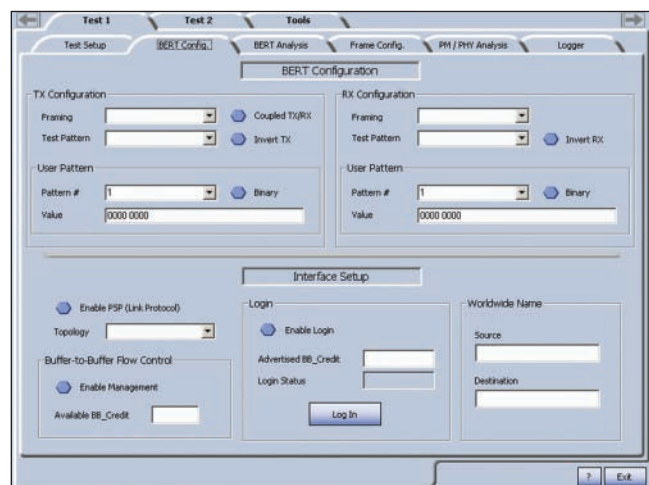
由于具有端到端网络测试功能，EXFO 的 FTB-8520 可以实现光纤通道网络的快速部署和配置。使用诸如 BER 测试、时延测量、缓冲区到缓冲区信用评估以及端口登录功能，可以验证传输网络、互连设备和端节点之间的通信。

高效测试带来可靠性能

EXFO 的 FTB-8520 Packet Blazer SAN 测试模块支持对电信和光纤通道服务的测试，并使您可以进行端到端时延测试。而且，FTB-8520 将帮助您确保光纤通道链路的长期完整性和无错数据传送。

用户友好的界面

FTB-8520 Packet Blazer SAN 具有使用简单的智能用户界面 (SUI)，使您可以定制屏幕配置、自定义测试程序并对有关实时和历史性能报告进行格式化。



一流的全面性

FTB-8520 以线速度、全双工 100 MB/s 和 200 MB/s 的速率执行光纤通道测试，并且它可以同时以 100 % 线速度提供流量生成。此多用途的模块还具有用于光纤通道网络的误码率测试 (BERT) 功能。

缓冲区到缓冲区信用评估

评估缓冲区信用值是光纤通道网络部署的重要部分。FTB-8520 考虑了网络距离、时延和峰值流量分析，可以高精度地执行此评估。

规格

	FTB-8520-1	FTB-8520-2
端口	一个光纤通道端口	两个光纤通道端口
速率(MB/s)	100 和 200 (软件选项)	100 和 200 (软件选项)
连接器类型	LC	LC
光收发器	850 nm 短波光学器件 1310 nm 长波光学器件 1550 nm 长波光学器件	850 nm 短波光学器件 1310 nm 长波光学器件 1550 nm 长波光学器件
端口能力	全线速流量生成和分析	全线速流量生成和分析

一般规格

重量 (无收发器)	0.5 kg	(1.1 lb)
尺寸 (H x W x D)	2.5 cm x 9.6 cm x 26 cm	(1 in x 3 ³ / ₄ in x 10 ¹ / ₄ in)
温度	工作温度 存储温度	(32 °F 至 104 °F) (-40 °F 至 140 °F)
	0 °C 至 40 °C -40 °C 至 60 °C	

订购信息

模块

型号

FTB-8520-1: Packet Blazer SAN、1 个端口
 FTB-8520-2: Packet Blazer SAN、2 个端口

FTB-85XX-XX

软件选项

00: 100 MB/s 标准软件
 200: 200 MB/s 可选软件

测试套件

屏幕代码

D4: TFT 活动屏幕

内存

N10: 256 MB
 N12: 512 MB

扩展件

00: 2 插槽模块插座
 H: 7 插槽模块插座

TK-400-8500-XX-XX-XX-FTB-85XX-XX-XX-XX-XX

软件选项

00: 100 MB/s 标准软件
 200: 200 MB/s 可选软件

850 nm 收发器选项

FTB-8593-1: 1 个收发器模块
 FTB-8593-2: 2 个收发器模块

1310 nm transceiver options

FTB-8594-1: 1 个收发器模块
 FTB-8594-2: 2 个收发器模块

1550 nm transceiver options

FTB-8595-1: 1 个收发器模块
 FTB-8595-2: 2 个收发器模块

型号

FTB-8520-1: Packet Blazer SAN,
 1 个端口
 FTB-8520-2: Packet Blazer SAN,
 2 个端口

收发器

FTB-859X

FTB-8593: 2.125/1.0625 Gb/s 光纤通道、1.25 吉比特以太网、850 nm (200-M5/M6-SN-I/100-M5/M6-SN-I/1000 Base-SX); 具有 LC 连接器的光 SFP 收发器模块。
 FTB-8594: 2.125/1.0625 Gb/s 光纤通道、1.25 吉比特以太网、1310 nm (200-SM-LC-L/100-SM-LC-L/1000 Base-LX); 具有 LC 连接器的光 SFP 收发器模块。
 FTB-8595: 2.125/1.0625 Gb/s 光纤通道、1.25 吉比特以太网、1550 nm (200-SM-LL-L/100-SM-LL-L/1000 Base-ZX); 具有 LC 连接器的光 SFP 收发器模块。

软件选项

FTB-852X

FTB-8521: 200 MB/s 软件选项

升级套件

FTB-858X

FTB-8582: 用于 FTB-8520 Packet Blazer SAN 的 2 端口升级套件

要获得更多 EXFO 高性能便携式仪器的信息, 请访问我们的网站 www.exfo.com。



防震手持解决方案

- OLTS
- 功率计
- 光源
- 通话装置



光纤

- OTDR
- OLTS
- ORL 表
- 开关

DWDM测试系统

- OSA
- PMD 分析仪
- 色散分析仪
- 多波长计

电讯/数据通信

- 10/100 和千兆以太网
- SONET/SDH (DS0 至 OC-192c)
- SDH/PDH (64 kb/s 至 STM-64c)

公司总部 > 400 Godin Avenue, Vanier (Quebec) G1M 2K2 CANADA | 电话: 1 418 683-0211 | 传真: 1 418 683-2170 | info@exfo.com

免费电话: 1 800 663-3936 (美国和加拿大) | www.exfo.com

EXFO 美洲	4275 Kellway Circle, Suite 122	Addison, TX 75001 USA	电话: 1 800 663-3936	传真: 1 972 836-0164
EXFO 欧洲	Le Dynasteur, 10/12 rue Andras Beck	92366 Meudon la Forêt Cedex FRANCE	电话: +33.1.40.83.85.85	传真: +33.1.40.83.04.42
EXFO 亚太地区	151 Chin Swee Road, #03-29 Manhattan House	SINGAPORE 169876	电话: +65 6333 8241	传真: +65 6333 8242
EXFO 中国	中国北京市首体南路 6 号新世纪饭店写字楼 1754-1755 室	邮编: 100044	电话: +86 (10) 6849 2738	传真: +86 (10) 6849 2662

EXFO 已通过 ISO 9001 认证, 这证明了这些产品质量的可靠。本设备符合 FCC 规则第 15 章的规定。本设备的操作符合以下两个条件: (1) 本设备不会产生有害干扰; (2) 本设备必须接受收到的任何干扰, 其中包括可能导致非期望操作的干扰。EXFO 已尽力确保此规格表中信息的准确性。然而, 对任何错误或疏忽, 我们概不负责; 我们保留不受约束随时修改设计、特性、产品的权利。本文档中的测量设备符合 SI 标准和惯例。

有关价格和可用性事宜, 或需要当地 EXFO 分销商的电话号码, 请与 EXFO 联系。

要获得最新版本的规格表, 请访问 EXFO 网站 <http://www.exfo.com/specs>

若有差异, 以 Web 版本为准, 其优先级高于任何其它印刷版本。