

## Configuration de votre appareil

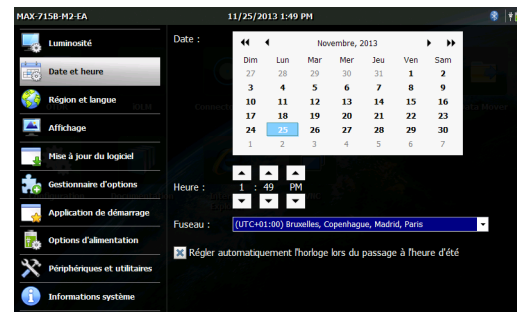
Appuyez sur **Configuration**.



Sélectionnez l'élément que vous voulez configurer en utilisant les onglets sur la gauche.



À l'aide du curseur, réglez le niveau de luminosité de l'écran.




Réglez la date et l'heure en fonction de l'endroit où vous vous trouvez.



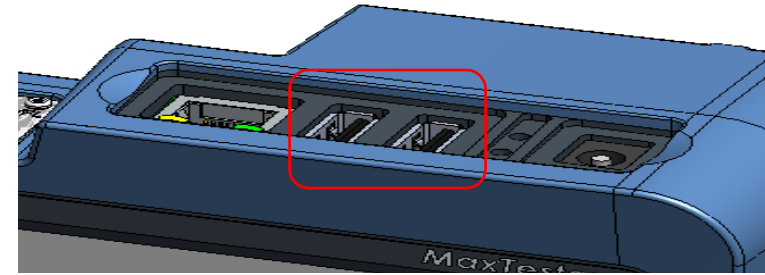
Sélectionnez la langue et les paramètres régionaux qui vous conviennent.

**Note:** Certains paramètres nécessitent de redémarrer l'appareil (ex. : langue, certaines dispositions du clavier).

Lorsque vous avez terminé, appuyez sur le bouton  pour revenir à l'écran du menu principal.

## Transfert de fichiers avec Data Mover

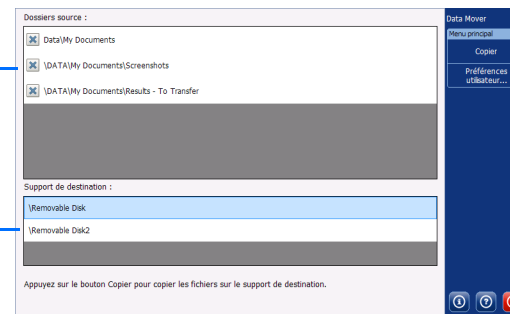
1 Connectez l'unité de stockage en utilisant l'un des ports USB.



2 Appuyez sur **Data Mover**.



3 Réglez la sélection du dossier.



5 Appuyez sur **Copier**.

4 Sélectionnez le périphérique de stockage USB.

© 2014 EXFO Inc. Tous droits réservés.  
Imprimé au Canada (2014-02)  
Réf. : 1065950 Version : 1.0.1



**EXFO**  
EXPERTISE REACHING OUT

Guide de référence rapide

MAXTESTER

Modèle :

Longueur d'onde :

Opérateur :

Entreprise :

Tél. :

**EXFO**  
EXPERTISE REACHING OUT

## Utilisation de votre appareil



Pour démarrer une application, appuyez sur l'icône correspondante.

Appuyez pour accéder à la documentation utilisateur et aux contrats de licence.

Pour accéder aux fichiers et dossiers de l'appareil.

### Bouton Home (Menu principal)

Appuyez pour basculer sur l'écran du menu principal. Appuyez à nouveau pour retourner à la dernière application utilisée.

Continuez à appuyer pour faire une capture d'écran ou régler la luminosité au niveau moyen ou maximal.

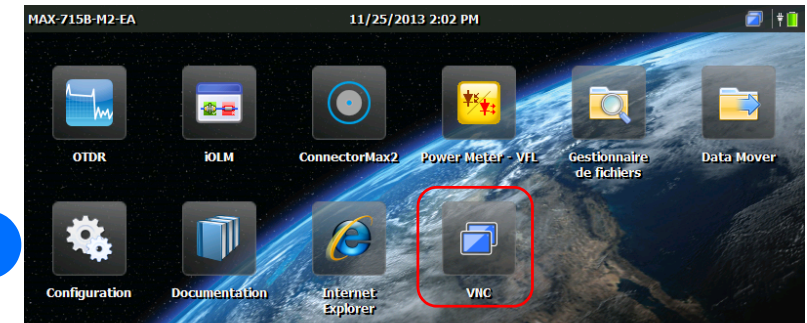
### Bouton marche/arrêt

- **Pour allumer l'appareil** : Appuyez sur le bouton (l'appareil va émettre un bip).
- **Pour activer le mode de mise en veille** : Appuyez sur le bouton (le rétroéclairage de l'appareil s'éteint).
- **Pour désactiver le mode de mise en veille** : Appuyez sur le bouton.
- **Pour éteindre l'appareil** : Appuyez sur le bouton quelques secondes jusqu'à ce que l'appareil émette un bip.

## Accès distant à votre appareil

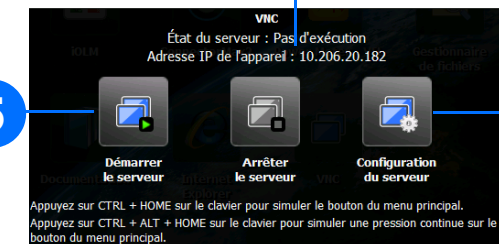
- 1 Installez TightVNC Viewer sur un ordinateur, puis raccordez l'ordinateur et votre appareil sur un réseau commun.

- 2 Sur votre appareil, appuyez sur VNC.



- 3 Saisissez l'adresse IP de l'appareil.

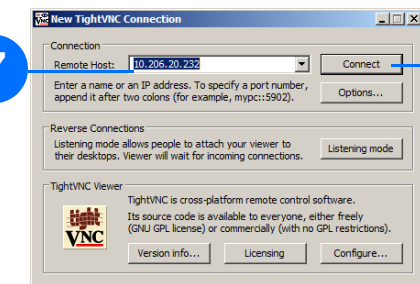
- 5 Appuyez sur Démarrer le serveur.



- 4 Appuyez sur Configuration du serveur pour définir les paramètres de connexion.

- 6 À partir de votre ordinateur, démarrez TightVNC Viewer.

- 7 Saisissez l'adresse IP de l'appareil.



- 8 Cliquez sur Connecter.

Pour plus d'informations, consultez le guide utilisateur.