

## Az egység konfigurálása

Érintse meg a **Konfiguráció** elemet.


Válassza ki a konfigurálni kívánt elemet a bal oldalon látható fülek segítségével.

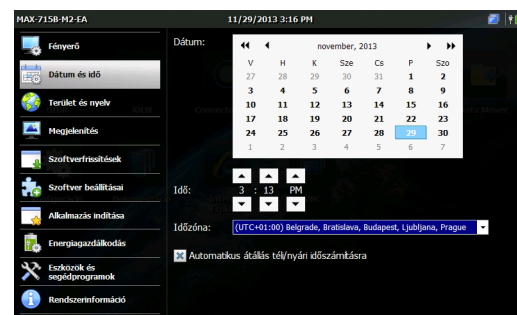
A képernyő fényerősségének módosításához csúsztsa el a megfelelő irányba a csúszkát.

Állítsa be a helyi időt és dátumot.

Válassza ki a tartózkodási helyének megfelelő nyelvet és regionális beállításokat.

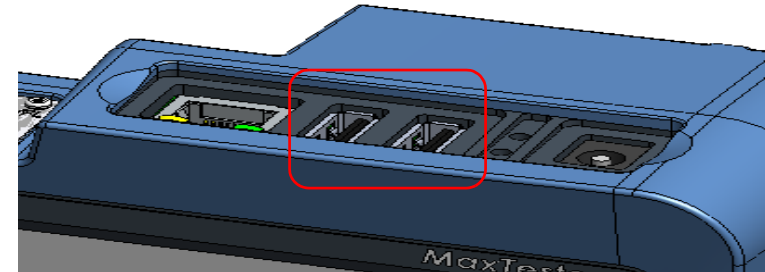
**Note:** *Bizonyos beállítások életbeléptetéséhez újra kell indítani az egységet (pl. nyelv, billentyűzet elrendezése stb.).*

Ha végzett, akkor a kezdőlapra történő visszatéréshez nyomja meg a(z)  gombot.



## Fájltvitel a Data Mover segítségével

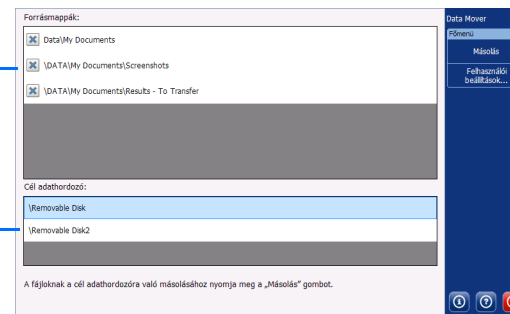
1 Csatlakoztassa a tárolóegységet az egyik USB porthoz.



2 Érintse meg a **Data Mover** elemet.



3 Válassza ki a mappákat.



5 Érintse meg a **Másolás** elemet.

4 Válassza ki az USB tárolóeszközt.

© 2014 EXFO Inc. Minden jog fenntartva.  
Nyomtatási hely: Kanada (2014-02)  
P/N: 1065966 Verzió: 1.0.1



**EXFO**  
EXPERTISE REACHING OUT

Gyors útmutató

MAXTESTER

Modell:

Hullámhossz:

Kezelő:

Vállalat:

Tel:

**EXFO**  
EXPERTISE REACHING OUT

## Az egység használata



Hozzáférés az egységen található fájlokhoz és mappákhoz:

Valamely alkalmazás elindításához érintse meg annak ikonját.

A felhasználói dokumentáció és a licencmegállapodások megnyitásához érintse meg a képernyő megfelelő részét.

**Home (Kezdőlap) gomb**  
Megnyomásával visszatérhet a kezdőképernyőre. Ha ismét megnyomja ezt a gombot, akkor megnyílik a legutóbb használt alkalmazás.  
A gomb hosszan történő lenyomásával képernyőképet készíthet, illetve beállíthatja a fényerősséget (alacsony, közepes, maximum).

**Be/Ki gomb**

- **Az egység bekapcsolása:** Nyomja meg a gombot (az egység egyetlen sípoló hangot ad).
- **Belépés a készenléti módba:** Nyomja meg a gombot (a képernyő háttérvilágítása kialszik).
- **Kilépés a készenléti módból:** Nyomja meg a gombot.
- **Az egység kikapcsolása:** Nyomja meg és tartsa nyomva a gombot pár másodpercig, amíg az egység egy sípoló hangot nem ad ki.

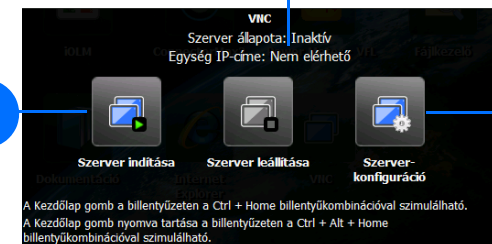
## Az egység távoli elérése

**1** Telepítse a TightVNC Viewer programot a számítógépre, majd a számítógépet és az egységet csatlakoztassa ugyanahhoz a hálózathoz.



Érintse meg a **VNC** elemet az egységen.

**3** Írja fel az egység IP-címét.

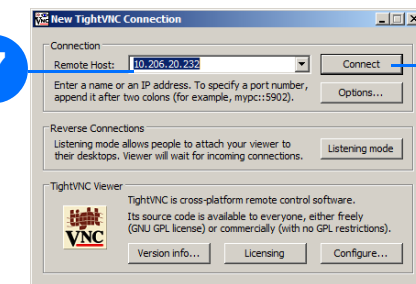


Érintse meg a **Szerver indítása** elemet.

**4** A kapcsolat beállításainak meghatározásához érintse meg a **Szerver-konfiguráció** elemet.

**6** Indítsa el a TightVNC Viewer programot a számítógépen.

Adja meg az egység **IP-címét**.



**8** Kattintson a **Csatlakozás** elemre.

Bővebb információért tekintse meg a felhasználói kézikönyvet.