

Konfiguracja urządzenia

Stuknij polecenie **Konfiguracja**.


Używając kart po lewej stronie ekranu, wybierz konfigurowane pozycje.

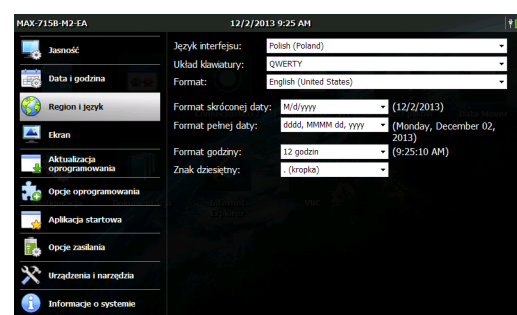
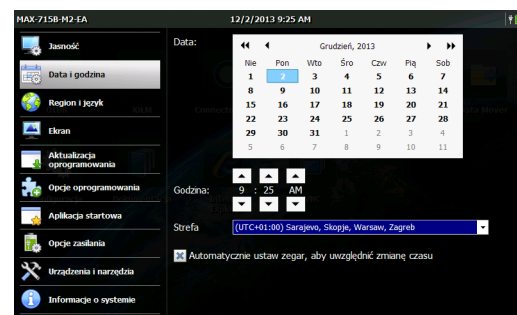
Za pomocą suwaka ustaw docelowy poziom jasności ekranu.

Ustaw datę i godzinę odpowiednio do miejsca, w którym jesteś.

Wybierz język i ustawienia regionalne odpowiednie do określonego zastosowania.

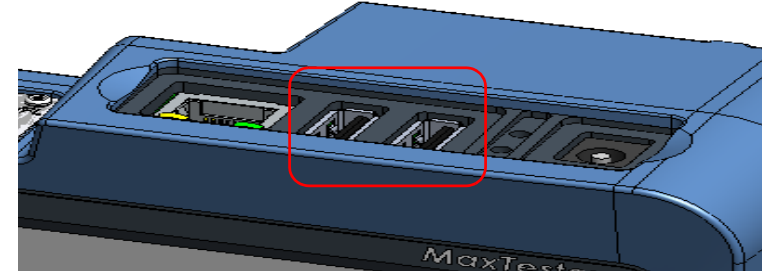
Note: Zmiana niektórych ustawień (np. języka lub wybranych ustawień klawiatury) wymaga ponownego uruchomienia urządzenia.

Po zakończeniu konfiguracji wróć do ekranu głównego, stukając przycisk .



Przenoszenie plików za pomocą narzędzia Data Mover

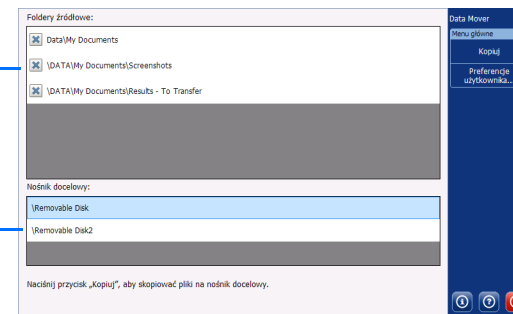
1 Podłącz urządzenie pamięci masowej do jednego z portów USB.



2 Stuknij ikonę **Data Mover**.



3 Dopasuj konfigurację folderów.



5 Stuknij polecenie **Kopiuj**.

4 Wybierz urządzenie pamięci masowej USB.

© 2014 EXFO Inc. Wszelkie prawa zastrzeżone.
Wydrukowano w Kanadzie (2014-02)
Nr katalogowy: 1065969/Wersja: 1.0.1



EXFO
EXPERTISE REACHING OUT

Skrócona instrukcja obsługi

MAXTESTER

Model:

Długość fali:

Operator:

Firma:

Tel.:

EXFO
EXPERTISE REACHING OUT

Używanie urządzenia

Aby wyświetlić pliki i foldery z urządzenia.

Uruchom aplikację, stukając odpowiednią ikonę.

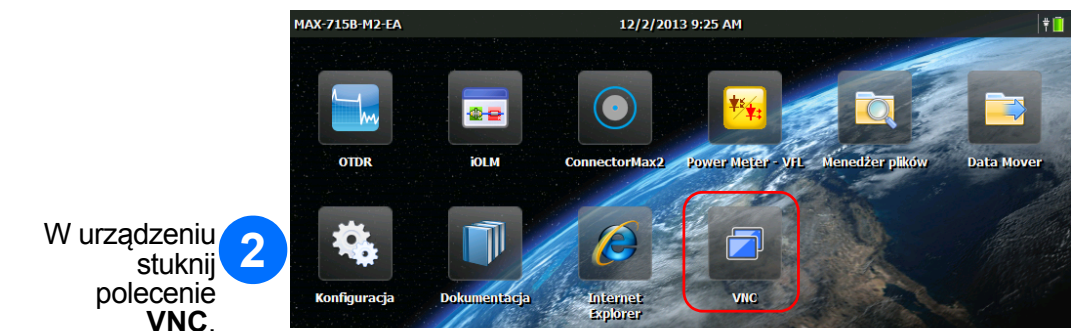
Stuknij polecenie pozwalające na zapoznanie się z dokumentacją użytkownika i umową licencyjną.

Przycisk Home (Ekran główny)
Naciśnij ten przycisk, jeśli chcesz wyświetlić Ekran główny. Naciśnij go ponownie, aby wrócić do ostatniej używanej aplikacji.
Przytrzymaj go, aby wykonać zrzut ekranu lub ustawić średnią albo maksymalną jasność ekranu.

Wyłącznik
► **Aby włączyć urządzenie:** Naciśnij przycisk (urządzenie wyemituje pojedynczy sygnał dźwiękowy).
► **Aby przełączyć urządzenie w tryb uśpienia:** Naciśnij przycisk (podświetlenie zostanie wyłączone).
► **Aby wyłączyć tryb uśpienia:** Naciśnij przycisk.
► **Aby wyłączyć urządzenie:** Naciśnij przycisk i przytrzymaj go kilka sekund, aż zostanie wyemitowany sygnał dźwiękowy.

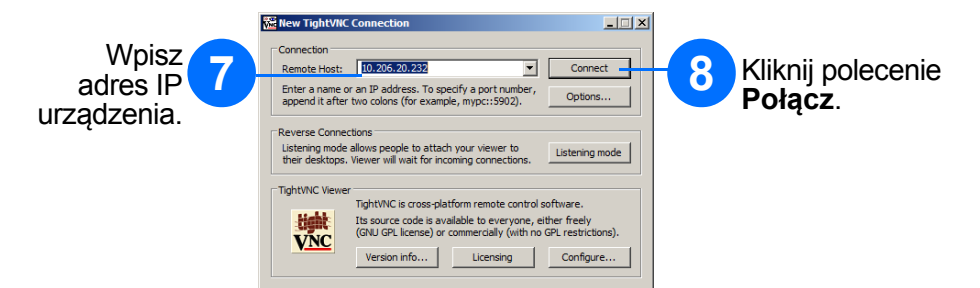
Zdalny dostęp do urządzenia

- 1 Zainstaluj program TightVNC Viewer na komputerze i podłącz komputer oraz urządzenie do tej samej sieci.



- 2
- 3 Zapisz adres IP urządzenia.
- 4 Stuknij polecenie **Konfiguracja serwera** i wprowadź ustawienia połączenia.
- 5 Stuknij ikonę **Uruchom serwer**

- 6 Na komputerze uruchom program TightVNC Viewer.



Aby uzyskać więcej informacji, zapoznaj się z instrukcją obsługi.