

Konfigurace jednotky

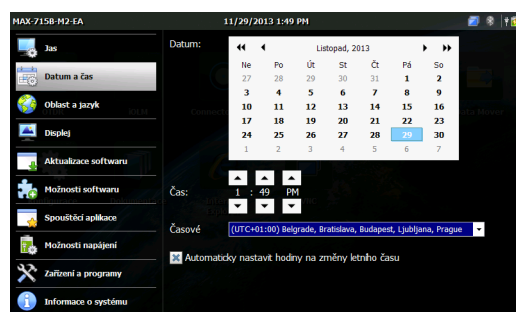
Klepněte na ikonu **Konfigurace**.



Pomocí záložek na levé straně vyberte položku, kterou chcete nastavit.



Prostřednictvím posuvníku upravte úroveň jasu obrazovky.



Nastavte datum a čas podle své oblasti.

Vyberte jazyk a nastavte další položky podle své oblasti.

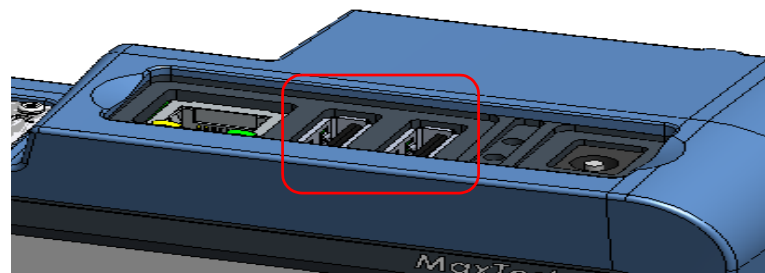
Note: Některá nastavení vyžadují vypnutí a opětovné zapnutí jednotky (např. jazyk, určitá rozložení klávesnice).

Po dokončení se stisknutím tlačítka  vraťte na domovskou obrazovku.



Přenos souborů pomocí aplikace Data Mover

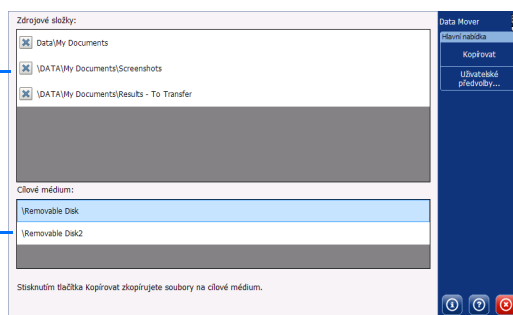
1 Připojte úložné zařízení do některého z portů USB.



2 Klepněte na ikonu **Data Mover**.



3 Proveďte výběr složky.



5 Klepněte na tlačítko **Kopírovat**.

4 Vyberte úložné zařízení USB.

© 2014 EXFO Inc. Všechna práva vyhrazena.
Vytlačeno v Kanadě (2014-02)
Číslo publikace: 1065970/Verze: 1.0.1



EXFO
EXPERTISE REACHING OUT

Stručná příručka

MAXTESTER

Model:

Vlnová délka:

Provozovatel:

Společnost:

Tel.:

EXFO
EXPERTISE REACHING OUT

Použití jednotky



Přístup k souborům a složkám na jednotce.

Chcete-li spustit požadovanou aplikaci, klepněte na příslušnou ikonu.

Po klepnutí budete mít přístup k uživatelské dokumentaci a licenčním smlouvám.

Tlačítko Home (Domů)

Po stisku tohoto tlačítka přejdete na domovskou obrazovku. Dalším stisknutím přepnete zpět na naposledy použitou aplikaci.

Podržetím můžete pořídit snímek obrazovky nebo nastavit jas na střední nebo maximální úroveň.

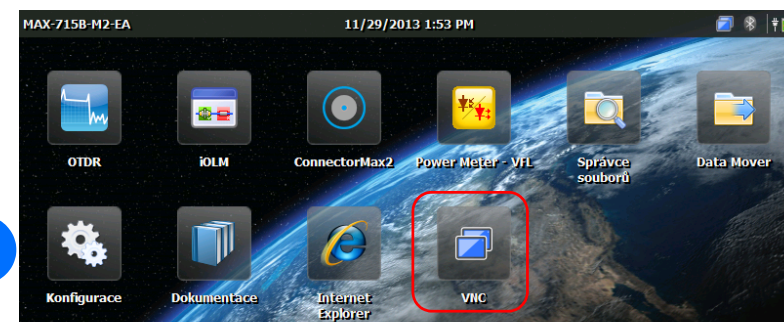
Tlačítko zapnutí/vypnutí

- **Zapnutí jednotky:** Stiskněte tlačítko (zazní jeden zvukový signál).
- **Přechod do režimu spánku:** Stiskněte tlačítko (podsvícení se vypne).
- **Ukončení režimu spánku:** Stiskněte tlačítko.
- **Vypnutí jednotky:** Podržte stisknuté tlačítko několik sekund, dokud se neozve jeden zvukový signál.

Vzdálený přístup k jednotce

- 1 Nainstalujte aplikaci TightVNC Viewer do počítače a potom připojte počítač a jednotku do stejné sítě.

Na jednotce klepněte na ikonu VNC.



- 3 Zapište si IP adresu jednotky.

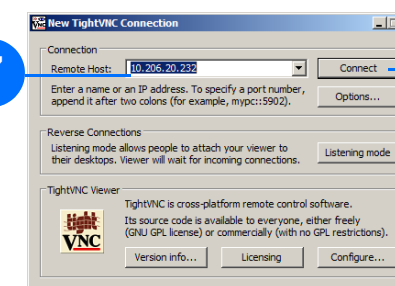
Klepněte na ikonu Spustit server.



Klepněte na ikonu Konfigurace serveru a nastavte připojení.

- 6 Na počítači spusťte aplikaci TightVNC Viewer.

Zadejte IP adresu jednotky.



Klepněte na tlačítko Připojit.

Další informace najdete v uživatelské příručce.