

Yksikön määrittäminen

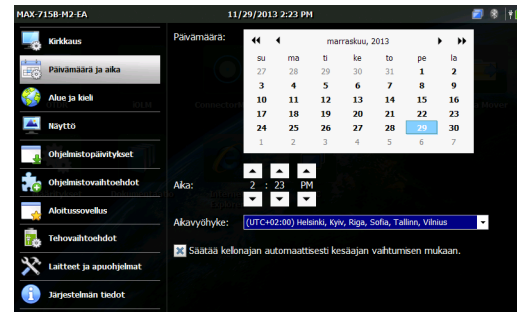
Valitse **Määritykset**.



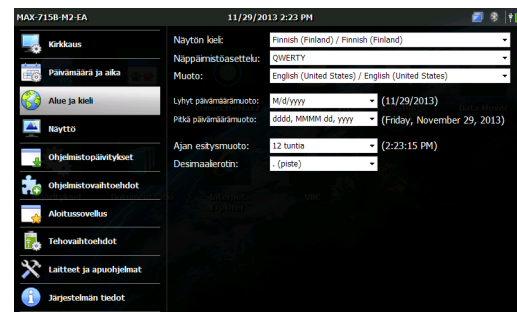
Valitse määritettävä kohde vasemmalla olevista välilehdistä.



Säädä näytön kirkkaustasoa liukusäätimen avulla.




Aseta päivämäärä ja kellonaika sijaintisi mukaan.



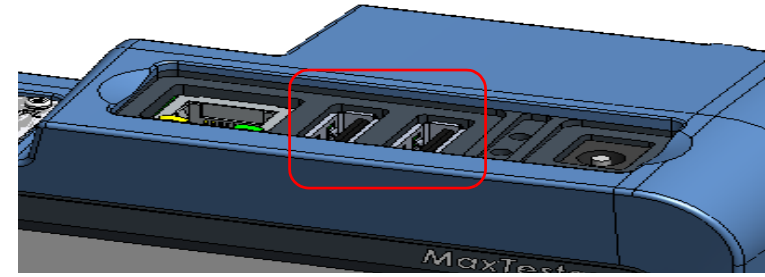
Valitse sopivat kieli- ja alueasetukset.

Note: *Jotkin asetukset (kuten kieli ja tietyt näppäimistöasettelut) edellyttävät yksikön uudelleenkäynnistystä.*

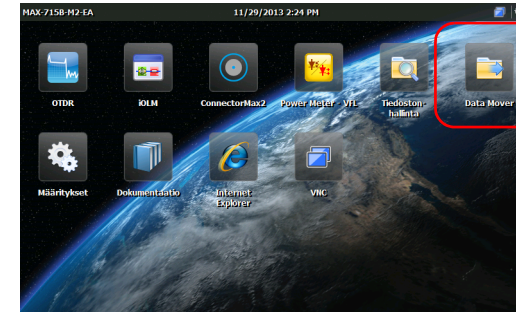
Kun olet valmis, palaa aloitusnäyttöön painamalla -painiketta.

Tiedostojen siirtäminen Data Mover -toiminnolla

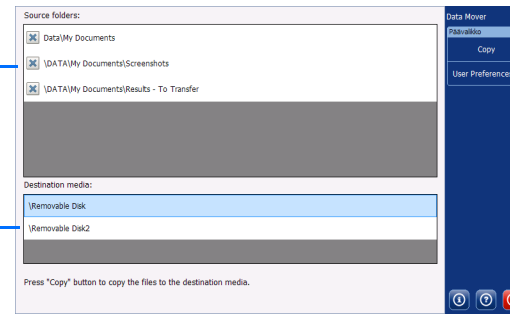
1 Kytke tallennuslaite USB-porttiin.



2 Valitse Data Mover.



3 Muuta kansiovalintaa.



5 Valitse Copy (Kopioi).

4 Valitse USB-tallennuslaite.

© 2014 EXFO Inc. Kaikki oikeudet pidätetään.
Painettu Kanadassa (2014-02)
Tuotenro: 1065971 Versio: 1.0.1



EXFO
EXPERTISE REACHING OUT

Pikaopas

MAXTESTER

Malli:

Aallonpituus:

Operaattori:

Yritys:

Puhelin:

Yksikön käyttäminen

Käynnistä haluamasi sovellus napauttamalla sen kuvaketta.

Tarkastele käyttöohjeita ja käyttöoikeussopimuksia napauttamalla vastaavia valintoja.

Voit käyttää yksikön tiedostoja ja kansioita seuraavasti.



Home (Koti)-painike
Siirry aloitusnäyttöön painamalla tätä painiketta. Siirry viimeisimmäksi käytettyyn sovellukseen painamalla painiketta uudelleen.
Ota näyttökuva tai säädä kirkkautta keski- tai enimmäistasolle pitämällä painiketta painettuna.

Virtapainike

- **Kytke virta yksikköön:** Paina painiketta (yksiköstä kuuluu äänimerkki).
- **Siirry lepotilaan:** Paina painiketta (taustavalo sammuu).
- **Poistu lepotilasta:** Paina painiketta.
- **Katkaise virta yksiköstä:** Paina painiketta muutaman sekunnin ajan, kunnes yksiköstä kuuluu äänimerkki.

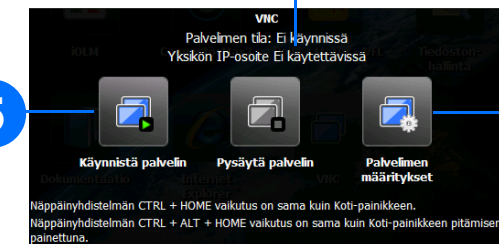
Yksikön käyttäminen etäyhteyden avulla

1 Asenna tietokoneeseen TightVNC Viewer -ohjelma, ja yhdistä tietokone ja yksikkö samaan verkkoon.



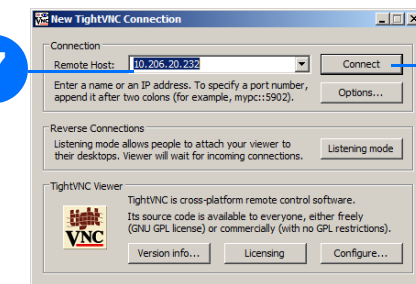
3 Kirjoita muistiin yksikön IP-osoite.

5 Valitse Käynnistä palvelin.



6 Käynnistä tietokoneessa TightVNC Viewer -ohjelma.

7 Anna yksikön IP-osoite.



Lisätietoja on käyttöoppaassa.