

Configurazione dell'unità

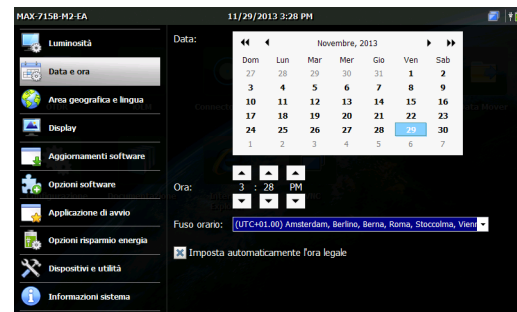
Toccare **Configurazione**.



Selezionare quali parametri si desidera configurare utilizzando le schede sulla sinistra.

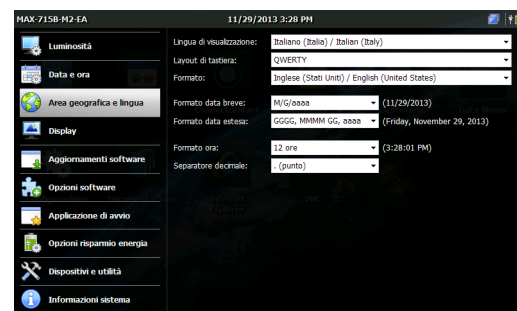


Utilizzare il cursore per regolare il livello di luminosità dello schermo.




Regolare data e ora secondo la vostra posizione.

Selezionare la lingua e le impostazioni relative all'area geografica secondo la vostra posizione.

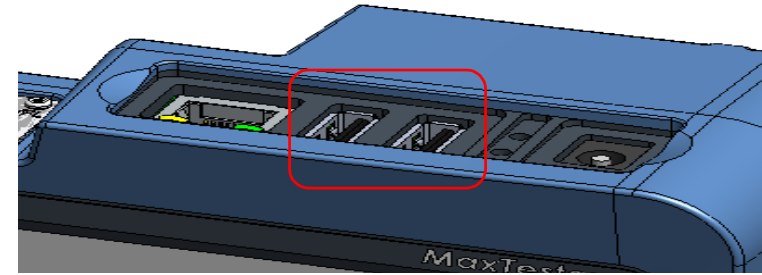


Note: Alcune impostazioni richiedono il riavvio dell'unità (es.: lingua, alcuni layout di tastiera).

Una volta eseguita questa operazione, premere il pulsante  per tornare alla schermata Home.

Trasferimento dei file tramite Data Mover

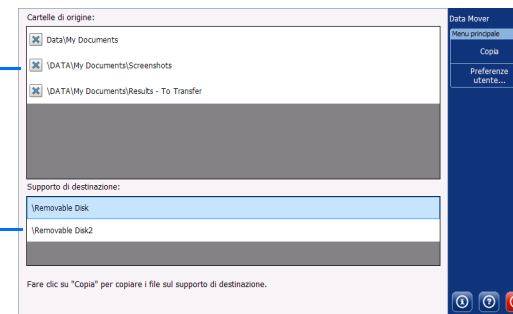
1 Connettere l'unità di memoria utilizzando una delle porte USB.



2 Toccare **Data Mover**.



3 Regolare la selezione delle cartelle.



5 Toccare **Copia**.

4 Selezionare il dispositivo di archiviazione USB.

© 2014 EXFO Inc. Tutti i diritti riservati.
Stampato in Canada (2014-02)
P/N: 1065967 Versione: 1.0.1



EXFO
EXPERTISE REACHING OUT

Guida rapida

MAXTESTER

Modello:

Lunghezza d'onda:

Operatore:

Società:

Tel.:

EXFO
EXPERTISE REACHING OUT

Utilizzo dell'unità



Pulsante Home

Premere per tornare alla schermata Home. Premere nuovamente per tornare all'ultima applicazione utilizzata.

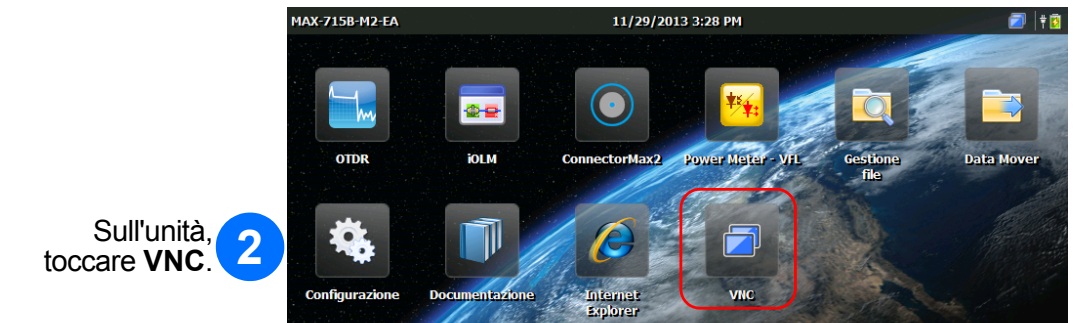
Tenere premuto per scattare un'istantanea dello schermo o regolare la luminosità a un livello medio o massimo.

Pulsante On/Off

- **Per accendere l'unità:** Premere il pulsante (l'unità emetterà un bip).
- **Per accedere alla modalità stand by:** Premere il pulsante (la luce posteriore si spegnerà).
- **Per uscire dalla modalità stand by:** Premere il pulsante.
- **Per arrestare l'unità:** Premere il pulsante per alcuni secondi finché l'unità non emette un bip.

Accesso remoto all'unità

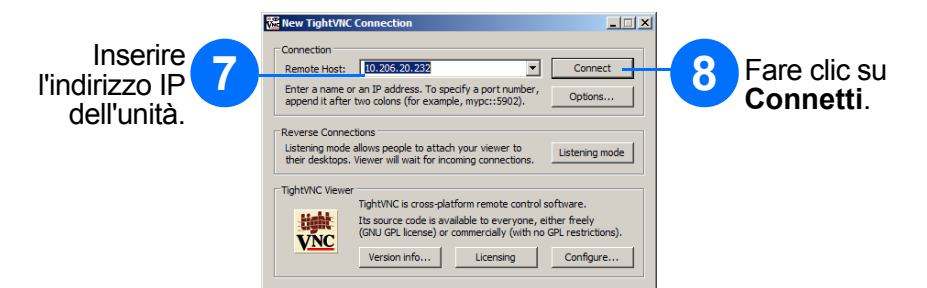
- 1 Installare TightVNC Viewer su un computer e collegare il computer e l'unità alla stessa rete.



- 3 Annotare l'indirizzo IP dell'unità.



- 6 Dal vostro computer, avviare TightVNC Viewer.



Per ulteriori informazioni consultare il manuale utente.