

FPM-600

网络测试 – 光网络



- 精度高，动态范围宽，具有高功率测量能力（最高 26 dBm）
- 1000 条数据的内存容量；数据可通过 USB 连接传输到 PC
- 用户可配置的通过/未通过阈值，带 LED 指示器
- 40 多个校准波长，提供“获取最小/最大功率”功能
- 充电电池
- 无差错且省时的测试功能：自动波长切换，无需偏移归零
- 拥有成本极低：三年质量保证和推荐的校准间隔

作为 EXFO 600 手持设备系列的一员，功能广泛的 FPM-600 功率计专为链路和系统鉴定而设计；该 600 系列还包括 FOT-600 光损耗测试装置和 FLS-600 光源。FPM-600 功率计采用绿色/红色 LED 指示器，会根据用户定义的阈值给出通过或未通过测试判定结果，从而实现更快、更加方便的现场操作。

凭借可存储 1000 条数据的内存容量和报告软件，FPM-600 有效地促进了数据管理并让用户能够通过 USB 连接将数据传输到 PC。它还提供完整的测试报告，包括带有通过/未通过信息的链路证明。用户尽可根据自身需求自定义该报告。

适用于所有网络类型

新

FPM-600 是一款功能非常强大的工具，适用于高速 DWDM 或 CWDM 网络鉴定等要求最为严格的应用。这款工具提供 40 多个校准波长，其中包括所有 CWDM 波长；通过在校准点之间进行插值这一方法，还可以使用用户设定的测量波长。另外，“获取最小/最大功率”功能可以用于测量系统突发功率或功率波动。

无差错且省时的测试功能

新

搭配处于自动切换模式的 FLS-600 光源使用时，这款功率计能自动识别所使用的波长，然后切换到适宜的校准参数。只需按下按钮，一次即可存储所有波长的结果。

适用于 FTTx

EXFO 的 FPM-600 可以以 1310 nm、1490 nm 和 1550 nm 三种波长一次性完成对无源光网络 (PON) 的测试，这三种波长是 ITU-T (G.983.3) 推荐用于 PON 的波长。

坚固耐用，用途广泛

与 EXFO 的所有便携式仪器一样，FPM-600 专为实现坚固耐用的品质和优秀的通用性而设计，是最苛刻的测试条件下的理想之选。它还配有键盘/LCD 背光，使得用户在较暗环境中也能轻易操作。此外，它还可由充电电池供电。

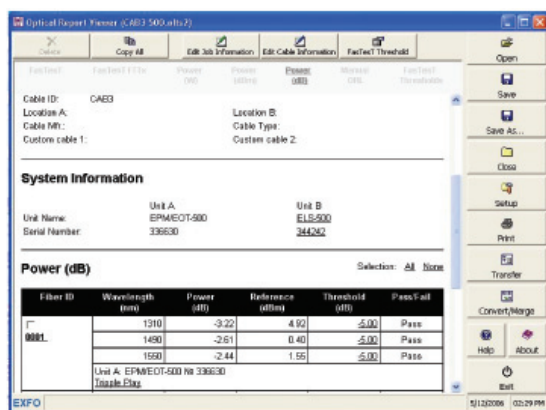
报告软件

新

利用这款全新的软件工具，便可借助全面的文档功能创建详细编制的专业报告。此外，该产品还提供以下功能：

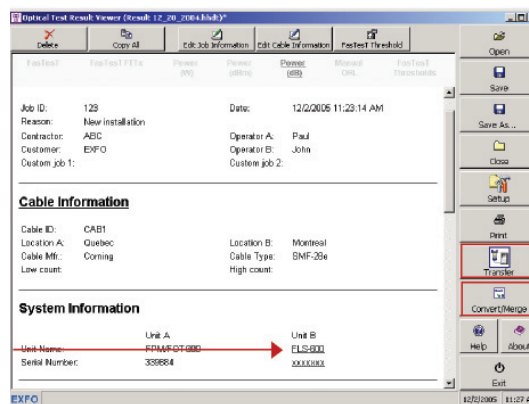
- 将两组测试文件合并到一个测试报告中（请参阅备注 3）
- 在下载过程中处于启用状态的通过/未通过阈值将自动激活，并显示在报告查看器中
- 单键即可一次存储所有波长的结果（请参阅备注 1）
- 可输入设备 B 的配置信息并将其存档（请参阅备注 2）
- 可从报告查看器窗口启动数据传输（请参阅备注 3）
- 可针对每根光纤或每个波长设置通过/未通过阈值（请参见备注 4）

1
一次存储所有波长的
测试结果



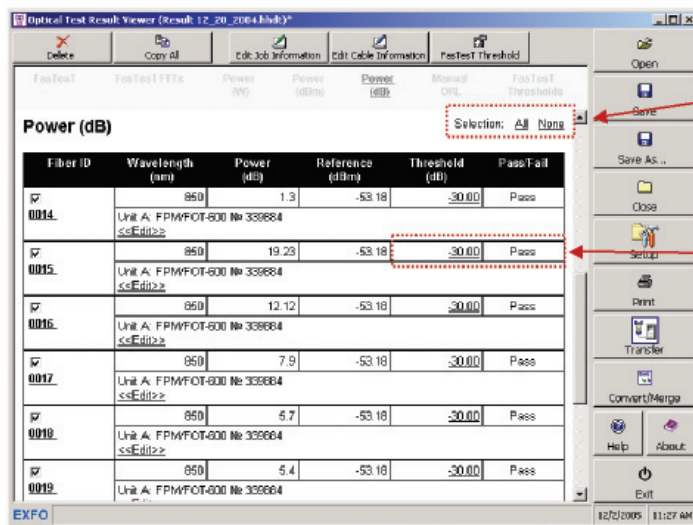
■ 光学报告查看器：主窗口

2
配置设备 B 的
信息



■ 光学报告查看器：主窗口

3
启动
数据传输和
转换器/融合器



在特定部分选择全部结果或不选择结果

应用每根光纤和/或每个波长的特定阈值，然后获取完整的通过/未通过状态（不适用于 FasTest 结果）

4

光学报告查看器：主窗口

规格^a

型号	FPM-602	FPM-602X
检测器	Ge	GeX
功率范围 (dBm) ^b	10 至 -70	26 至 -55
波长范围 (nm)	800 至 1650	800 至 1650
校准波长 (nm)	800、820、830、840、850、860、870、880、910、980、1270、1280、1290、1300、1310、1320、1330、1340、1350、1370、1390、1410、1430、1450、1460、1470、1480、1490、1500、1510、1520、1530、1540、1550、1560、1570、1580、1590、1600、1610、1620、1630、1640、1650	与 FPM-602 相同的校准波长，再加上 1060
功率不确定度 ^c	±5% ± 0.1 nW	±5% ± 3 nW
分辨率 (dB)	±0.01 (10 dBm 至 -60 dBm)	±0.01 (26 dBm 至 -45 dBm)
自动偏移归零 ^d	是	是
显示单位	dB、dBm、W	dB、dBm、W
音频检测	270 Hz、1 kHz 和 2 kHz	270 Hz、1 kHz 和 2 kHz
自动切换 ^e	是	是
预热时间 (分钟) ^f	0	0
数据存储 (项)	大于 1000	大于 1000
电池使用时间 (小时) (典型值)	72	72
保修和推荐的重新校准间隔 (年)	3	3

标准附件

《用户指南》、校准证书、六种语言的仪器操作说明、交流适配器/充电器、锂离子电池、肩带、硬质仪器箱、USB 电缆。

备注

- a. 保修，除非另行指明。所有规格的适用条件均为 1550 nm 和 23 °C ± 1 °C，使用 FC 连接器。
- b. 在 CW 模式下；灵敏度被定义为 6 x rms 噪声电平。
- c. 适用于校准波长。对于 FPM-602X，在 20 dBm 内有效。
- d. 对于 FPM-602，功率 > -40 dBm；对于 FPM-602X，功率 > -25 dBm。
- e. 在 850 nm、1300 nm、1310 nm、1490 nm、1550 nm 和 1650 nm；对于 FPM-602，功率 > -50 dBm；对于 FPM-602X，功率 > -40 dBm (典型值)。
- f. 对于 FPM-602，在功率电平 ≥ -40 dBm 的情况下具有 ≤ 0.06 dB 的变化；对于 FPM-602X，在功率电平 ≥ -25 dBm 的情况下具有 ≤ 0.06 dB 的变化。

一般规格

尺寸 (高 x 宽 x 深)	190 mm x 100 mm x 62 mm	(7 1/2 英寸 x 4 英寸 x 2 1/2 英寸)
重量	0.48 kg	(1.1 磅)
温度	运行温度 -10 °C 至 50 °C 存储温度 -40 °C 至 70 °C	(14 °F 至 122 °F) (-40 °F 至 158 °F)
相对湿度	0% 至 95% (非冷凝)	

订购须知

FPM-60X-XX

型号 ■

FPM-602 = Ge 检测器
FPM-602X = 高功率 Ge 检测器

示例: FPM-602X-FOA-22

连接器适配器 ■

FOA-12 = 双锥型
FOA-14 = D4、D4/PC
FOA-16 = SMA/905、SMA/906
FOA-22 = FC (PC/SPC/UPC/APC)、NEC-D3
FOA-28 = DIN 47256 (LSA): DIN 47256 (PC/APC)
FOA-32 = ST (PC/SPC/UPC)
FOA-40 = Diamond HMS-0HFS-3 (3.5 mm)

FOA-54 = SC (PC/SPC/UPC/APC)
FOA-76 = FSMA HMS-10/AG、HFS-10/AG
FOA-78 = Radiall EC
FOA-84 = Diamond HMS-10、HFS-13
FOA-96B = E-2000
FOA-98 = LC
FOA-99 = MU

EXFO 公司总部 > 400 Godin Avenue, Quebec City (Quebec) G1M 2K2, CANADA | 电话: +1 418 683-0211 | 传真: +1 418 683-2170 | info@EXFO.com

免费电话: +1 800 663-3936 (美国和加拿大) | www.EXFO.com

EXFO 美洲	3701 Plano Parkway, Suite 160	Plano, TX 75075 USA	电话: +1 800 663-3936	传真: +1 972 836-0164
EXFO 亚洲	151 Chin Swee Road, #03-29 Manhattan House	SINGAPORE 169876	电话: +65 6333 8241	传真: +65 6333 8242
EXFO 中国	北京市东城区北三环东路 36 号 环球贸易中心 C 栋 1207 室 中国深圳市福田区金田路 4028 号 经贸中心 2711	邮编: 100013 邮编: 518035	电话: +86 (10) 5825 7755	传真: +86 (10) 5825 7722
EXFO 欧洲	Omega Enterprise Park, Electron Way	Chandlers Ford, Hampshire S053 4SE ENGLAND	电话: +44 2380 246810	传真: +44 2380 246801
EXFO 服务保证部门	285 Mill Road	Chelmsford, MA 01824 USA	电话: +1 978 367-5600	传真: +1 978 367-5700

EXFO 产品已获得 ISO 9001 认证, 可确保产品质量。该设备符合 FCC 规则第 15 部分。请遵守以下两个条件进行操作: (1) 本设备不会造成有害干扰, 且 (2) 本设备必须接受任何接收到的干扰信号, 包括可能导致非预期操作的干扰。EXFO 始终致力于确保本规格表中所包含的信息的准确性。但是, 对其中的任何错误或遗漏, 我们不承担任何责任, 而且我们保留随时更改设计、特性和产品的权利。本文档中所使用的测量单位符合 SI 标准与惯例。此外, 所有 EXFO 制造的产品均符合欧盟的 WEEE 指令。有关详细信息, 请访问 www.EXFO.com/recycle。如需了解价格和供货情况, 或查询当地 EXFO 经销商的电话号码, 请联系 EXFO。

如需获得最新版本的规格表, 请访问 EXFO 网站, 网址为: <http://www.EXFO.com/specs>
如打印文献与 Web 版本存在出入, 请以 Web 版本为准。