

EXFO Multilink

综合网络测试管理软件

■ 通过网络浏览器，将多个用户远程连接到EXFO FTBx模块和LTB-8/FTB-2 Pro^a/FTB-4 Pro^a平台上。



主要功能和特点

集中管理：综合显示所有平台和模块状况，不需要外接服务器

文件管理：用户可以快速、轻松地管理测试报告、配置和屏幕截图，多个用户之间也可以共享

多用户管理：各个用户的状态和分配信息

模块：兼容FTBx传输/数据通信和光模块

用户体验：基于Web的图形用户界面（GUI）显示，不需要安装软件。可迅速、轻松地启动模块应用。

自动化：SCPI用户会话管理

测试资产管理：管理所有测试模块和机箱

测试汇总：迅速验证模块测试状态，了解错误、告警以及测试持续时间

兼容平台



机架式平台
LTB-8



平台
FTB-2 Pro



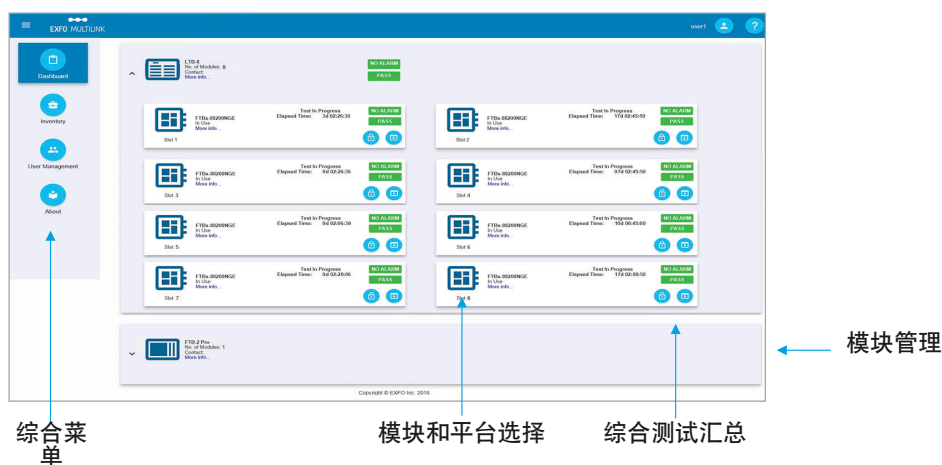
平台
FTB-4 Pro

^a. 需要LTB-8主机服务器

Multilink支持以下平台和模块：

模块	LTB-8	LTB-2	FTB-4 PRO	FTB-2 PRO
FTBx-88460	▪		▪	
FTBx-88200NGE	▪	▪	▪	▪
FTBx-88260	▪	▪	▪	▪
FTBx-8880	▪	▪	▪	▪
FTBx-8870	▪	▪	▪	▪
FTBx-1750	▪			
FTBx-3500	▪			
FTBx-9150	▪			
FTBx-9160	▪			
FTBx-9600	▪			

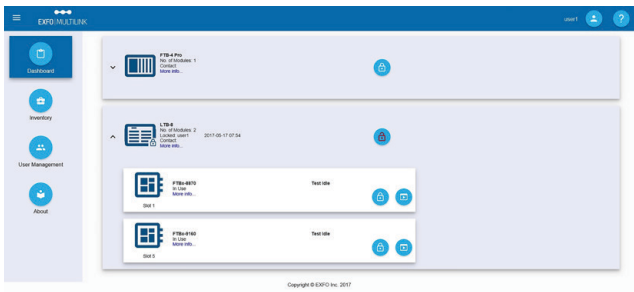
EXFO Multilink是一款多用户、多模块和多平台软件应用程序，可以通过提供易用GUI的集中仪表盘，远程控制访问每个平台和模块。



EXFO Multilink使多个用户能够通过EXFO的LTB-8主机服务器连接到任何实验室，不需要外接服务器。可以使用任何PC或平板电脑，通过常见的网络浏览器访问EXFO Multilink的综合仪表盘。EXFO Multilink还可以通过LTB-8主机服务器机箱访问插入到FTB-2 Pro和FTB-4 Pro便携式平台中的模块，EXFO Multilink支持锁定/解锁功能，使用户可锁定特定的机箱进行专用测试。



EXFO Multilink可全面显示所访问EXFO FTBx模块的GUI——简化用户体验。

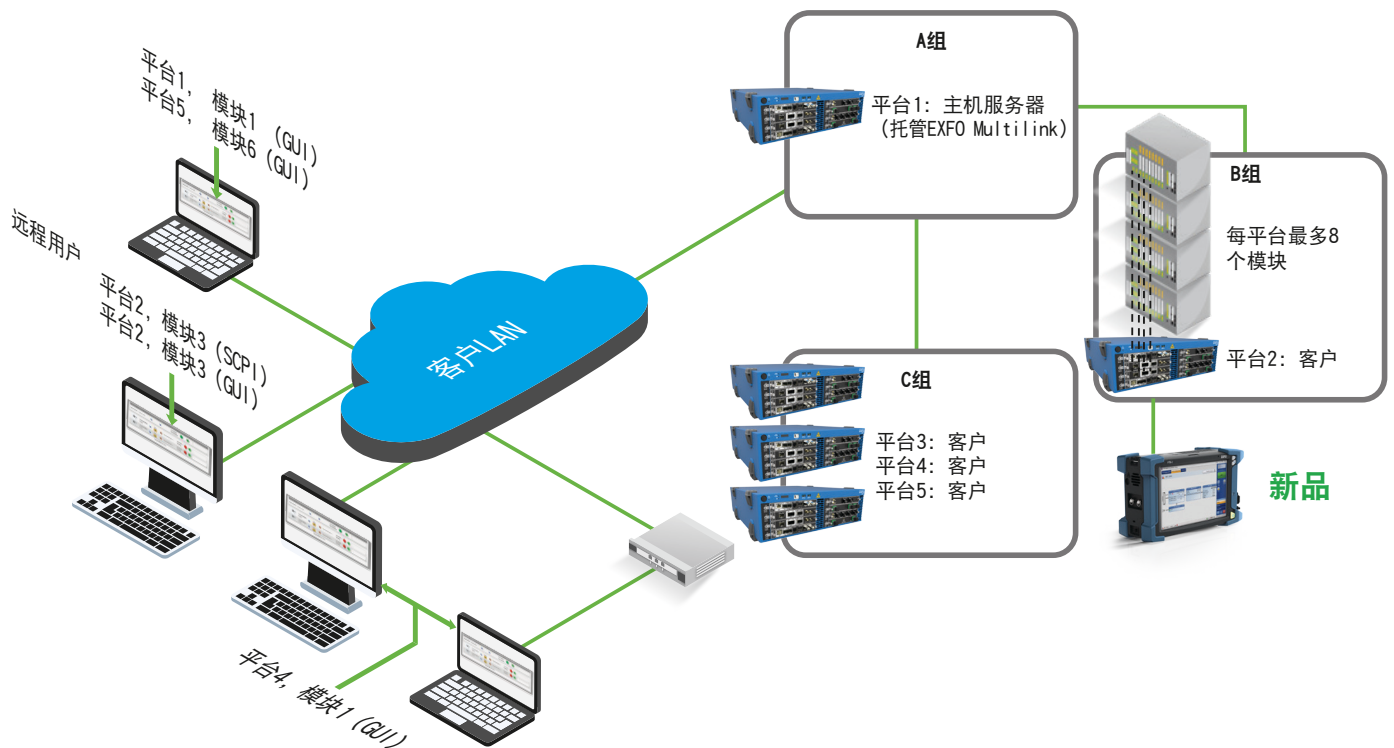


兼容: Internet Explorer 10或更高版本、Firefox、Chrome浏览器

EXFO Multilink可通过安全访问实现用户账户管理自动化。



EXFO Multilink使不同的用户能够连接到一个集中的主机服务器LTB-8平台，从而远程访问部署在不同地点的多个远程平台，最终简化用户体验。



订购须知

EXFO MULTILINK-XX

型号

主机服务器与支持多用户、可远程控制、基于服务器的软件

软件选项

ML-Host-Basic = Multilink服务器软件^a

ML-Host-Upgrade = 更多连接 (15)，用于Multilink服务器^a

ML-Host-Assistant = 通过20个连接提供Multilink服务器帮助^a

ML-TestSummary = 各个模块的测试汇总表^a

示例: EXFO MULTILINK-ML-Host-Basic-ML-Host-Upgrade

a. 只能安装在EXFO LTB-8平台上。

EXFO公司总部 电话: +1 418 683-0211 免费电话: +1 800 663-3936 (美国和加拿大)

EXFO中国 北京市海淀区中关村南大街12号天作国际中心写字楼1号楼A座第二十五层 (邮编: 100081) 电话: +86 10 89508858

EXFO为100多个国家的2000多家客户提供服务。如欲了解当地分支机构联系详情, 敬请访问www.EXFO.com/zh/contact。

关注EXFO微信公众号
获取更多技术资讯



如欲了解最新的专利标识标注信息, 敬请访问www.EXFO.com/patent。EXFO产品已获得ISO 9001认证, 可确保产品质量。EXFO始终致力于确保本规格书中所包含的信息的准确性。但是, 对其中的任何错误或遗漏, 我们不承担任何责任, 而且我们保留随时更改设计、特性和产品的权利。本文档中所使用的测量单位符合SI标准与惯例。此外, EXFO制造的所有产品均符合欧盟的WEEE指令。有关详细信息, 请访问www.EXFO.com/zh/corporate/social-responsibility。如需了解价格和供货情况, 或查询当地EXFO经销商的电话号码, 请联系EXFO。

如需获得最新版本的规格书, 请访问EXFO网站, 网址为www.EXFO.com/specs。

如打印文献与Web版本存在出入, 请以Web版本为准。