

EXFO Multilink

LOGICIEL DE GESTION DES TESTS DE RÉSEAUX MONDIAUX

- Permet de connecter plusieurs utilisateurs aux modules EXFO FTBx et aux plateformes LTB-8/FTB-2 Pro^a/FTB-4 Pro^a à distance, par le biais d'un navigateur Web.



CARACTÉRISTIQUES PRINCIPALES

Gestion centralisée : Vue globale de toutes les plateformes et de tous les modules; aucun serveur externe n'est nécessaire

Gestion des fichiers : Gestion rapide et facile des rapports de test, des configurations et des captures d'écran par utilisateur et entre plusieurs utilisateurs

Gestion multi-utilisateurs : Informations sur l'état et l'attribution par utilisateur

Modules : Compatible avec les modules FTBx Transport/Datacom et Optique

Expérience de l'utilisateur : Visionneuse à interface graphique unique basée sur le web, ne nécessitant aucune installation de logiciel. Lancement rapide et facile de l'application du module.

Automatisation : Gestion des sessions utilisateur SCPI

Gestion des actifs d'essai : Gestion des stocks de modules d'essai et de châssis

Résumé du test : Validation rapide de l'état du test du module avec les erreurs et les alarmes, la surveillance et la durée du test

PLATEFORMES COMPATIBLES



Plateforme de montage en rack
LTB-8



Plateforme
FTB-2 Pro



Plateforme
FTB-4 Pro

a. Nécessite un serveur hôte LTB-8

Multilink prend en charge les plateformes et modules suivants :

MODULES	LTB-8	LTB-2	FTB-4 PRO	FTB-2 PRO
FTBx-88460	•		•	
FTBx-88200NGE	•	•	•	•
FTBx-88260	•	•	•	•
FTBx-8880	•	•	•	•
FTBx-8870	•	•	•	•
FTBx-1750	•			
FTBx-3500	•			
FTBx-9150	•			
FTBx-9160	•			
FTBx-9600	•			

EXFO Multilink est une application logicielle multi-utilisateurs, multimodule et multiplateforme qui permet un accès contrôlé à distance de chaque plateforme et module par le biais d'un tableau de bord centralisé doté d'une interface graphique facile à utiliser.

Menu global

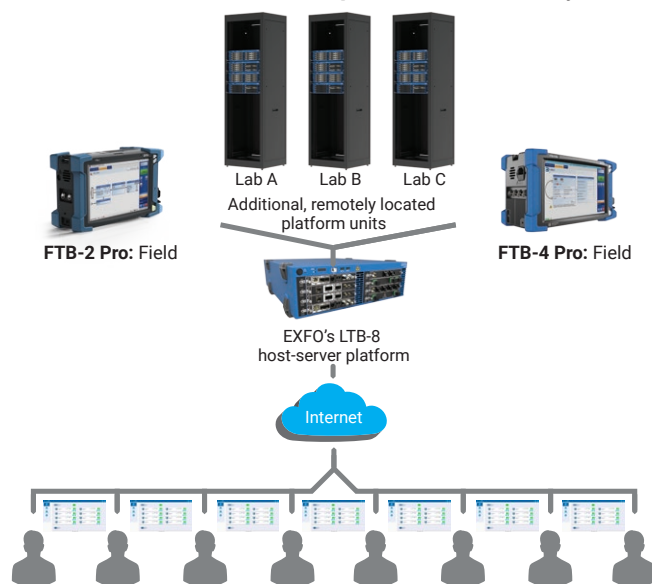
Sélection des modules et de la plateforme

Test global résumé

Module gestion

EXFO Multilink permet à plusieurs utilisateurs de se connecter à n'importe quel endroit du laboratoire par l'intermédiaire du serveur hôte LTB-8 d'EXFO, sans qu'aucun serveur externe ne soit nécessaire. Le tableau de bord global d'EXFO Multilink est accessible via n'importe quel navigateur web courant, à partir d'un ordinateur personnel ou d'une tablette. EXFO Multilink peut également accéder aux modules insérés dans les populaires plateformes portables FTB-2 Pro et FTB-4 Pro par l'intermédiaire d'un châssis serveur hôte LTB-8, qui prend désormais en charge la fonction de verrouillage/déverrouillage et où l'utilisateur final peut verrouiller un châssis spécifique pour des tests dédiés.

Multi-user, multimodule, multiplatform, web-based system

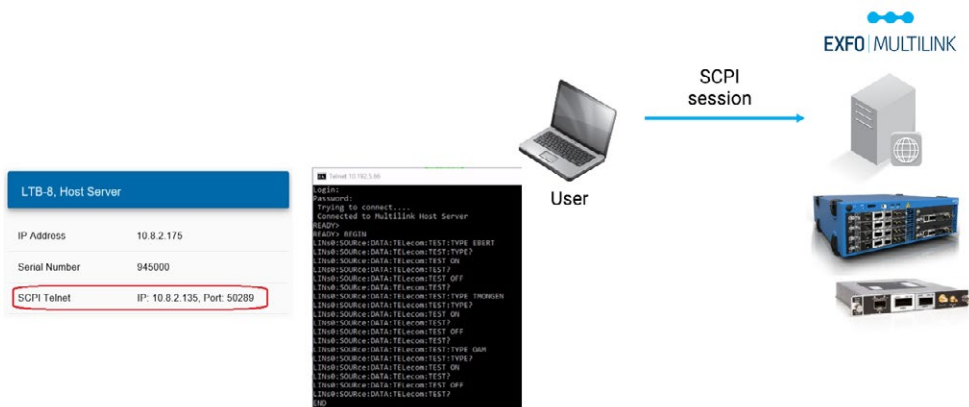


EXFO Multilink offre une visibilité complète de l'interface graphique des modules EXFO FTBx accédés, ce qui simplifie l'expérience de l'utilisateur.

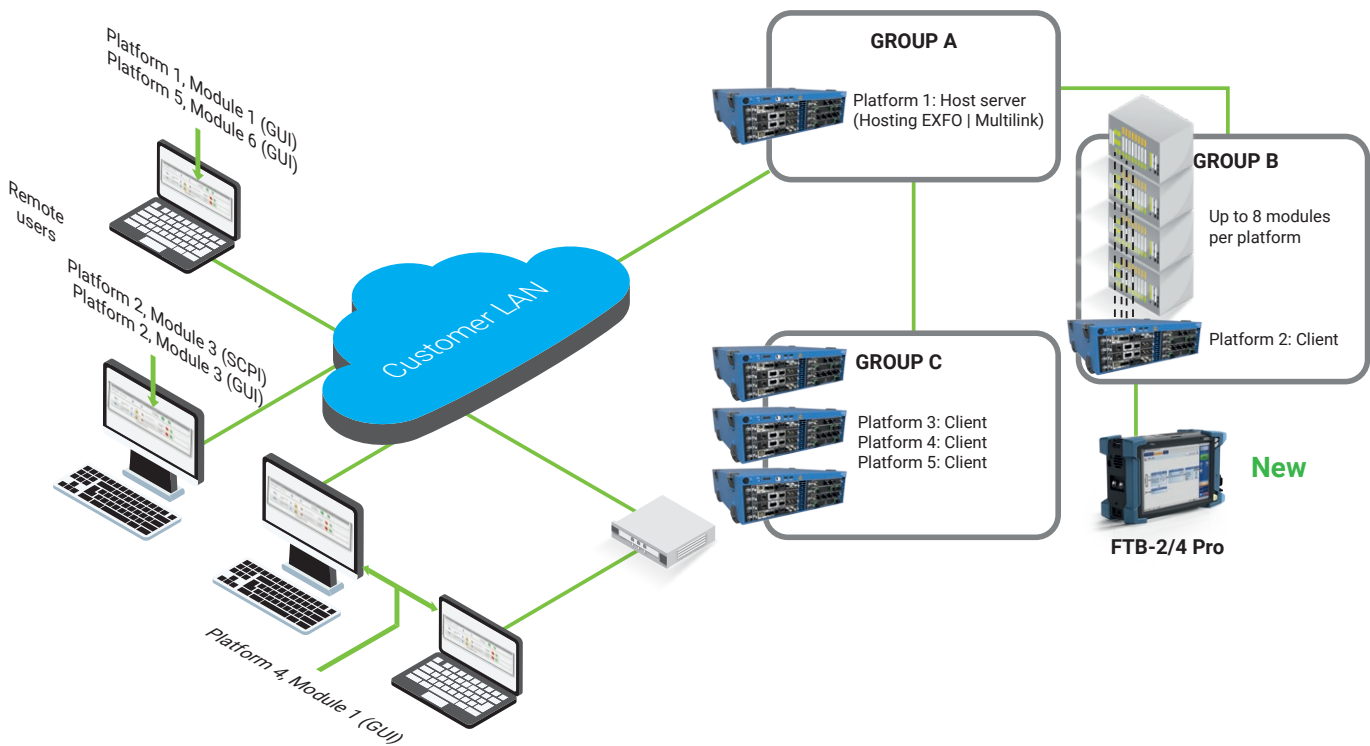


Compatible avec : Internet Explorer 10 ou plus, Firefox et Chrome

EXFO Multilink permet l'automatisation de la gestion des comptes utilisateurs avec un accès sécurisé.



EXFO Multilink permet à différents utilisateurs de se connecter à un serveur hôte centralisé, la plateforme LTB-8, ce qui permet d'accéder à distance à plusieurs plateformes distantes déployées à différents endroits, simplifiant ainsi l'expérience de l'utilisateur.



DONNÉES DE COMMANDE

EXFOMULTILINK-XX

Options du logiciel

ML-Host-Basic = Logiciel serveur Multilink^a

ML-Host-Upgrade = Connexions supplémentaires (15) pour le serveur Multilink^a

ML-Host-Assistant = Assistance au serveur Multilink avec 20 connexions^a

ML-TestSummary = Vue globale du résumé des tests par module^a

Exemple: EXFO MULTILINK-ML-Host-Basic-ML-Host-Upgrade

a. Ne peut être installé que sur une plateforme EXFO LTB-8.

EXFO – Siège social T +1 418 683-0211 **Sans frais** +1 800 663-3936 (États-Unis et Canada)

EXFO sert plus de 2 000 clients dans plus de 100 pays. Pour trouver les coordonnées de votre bureau local, visitez la page [EXFO.com/fr/contactez-nous](https://www.exfo.com/fr/contactez-nous).

Pour obtenir l'information la plus récente sur l'indication des numéros de brevets, veuillez vous reporter au site suivant: [EXFO.com/en/patent](https://www.exfo.com/en/patent). EXFO détient une certification ISO 9001 et garantit la qualité de ces produits. EXFO n'a négligé aucun effort pour s'assurer que l'information présentée dans cette fiche technique est exacte. Cependant, nous n'acceptons aucune responsabilité que ce soit pour toute erreur ou omission. D'autre part, nous nous réservons le droit de modifier la conception, les caractéristiques et les produits en tout temps sans obligation. Les unités de mesure utilisées dans ce document sont conformes aux normes et aux pratiques du système international (SI). De plus, tous les produits fabriqués par EXFO sont conformes à la directive DEEE de l'Union européenne. Pour en savoir plus, visitez la page [EXFO.com/fr/entreprise/responsabilite-sociale](https://www.exfo.com/fr/entreprise/responsabilite-sociale). **Communiquez avec EXFO pour connaître les prix et la disponibilité de l'équipement ou obtenir le numéro de téléphone de votre distributeur EXFO local.**

Pour obtenir la version la plus récente de cette fiche technique, visitez la page [EXFO.com/fr/ressources/documents-techniques](https://www.exfo.com/fr/ressources/documents-techniques).

En cas de divergence, la version affichée sur le Web a préséance sur toute documentation imprimée.