

FTB-500平台

提供强大的功能，让测试变得无拘无束



- FTB-500平台提供强大的测试功能并采用专家级的多模块设计，用于真正的下一代网络测试。

EXFO | FTB ecosystem
组成部分

采用

 Windows 8.1 Pro

 兼容
EXFO Connect



主要功能和特点

随地连接：USB、移动、WiFi、VPN和蓝牙

安装多种实用程序：配备尽可能提高现场测试效率所需的各种工具，以及第三方应用

如同PC：采用Intel处理器和Windows操作系统

兼容EXFO Connect：自动的资产管理；数据通过云传输到动态数据库内

相关产品

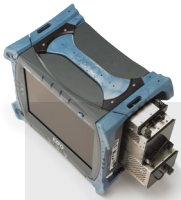


光纤端面检测器
FIP-400B (USB)

根据您的需要任意组合。

强大的处理能力。灵活的组合搭配。源于真正的多应用场景。

FTB-500平台为您提供非常先进的应用，将您现有应用的效率提升到新的高度。因此请放心使用：实现新突破、树立新的测试性能标准、掌握新技术。您可以根据自己的独特要求来构建多功能平台，并从中受益。



FTB-500 8插槽平台

PMD分布分析

通过单端、逐段的PMD测量，目标明确地升级光纤并经济高效地部署10/40/100 Gbit/s传输链路。

全面的光纤鉴定

在一个解决方案中结合PMD、CD、OTDR/iOLM（光眼）和连接器检测功能，实现深入的光纤鉴定。在采集数据的同时运行FastReporter 2后期处理软件，直接在现场更快地分析数据并生成报告。



FTB-500 4插槽平台

CWDM开通测试

将两台城域网/CWDM OTDR和一台高功率（最高23 dBm）光谱分析仪（带内置偏振控制器）集成起来，形成一个便携式解决方案。

测试范围更广。模块选择更多。耳目一新的体验。

FTB-500平台可安装任何即插即用的EXFO FTB系列模块，让您可以根据测试需求的变化重新配置测试解决方案。选择业界知名的OTDR系列和先进的色散分析仪。

光测试模块	
OTDR	FTB-7400E和FTB-7600E
单端色散分析仪	FTB-5700
PMD分布分析仪	FTB-5600
PMD分析仪	FTB-5500B
色散分析仪	FTB-5800

享受便捷迅速的测试。

设置更快。测试更快。一切都变得更快。

当您准备好开始一天的工作时，肯定希望能尽快开始。FTB-500“了解”这一点，它能够帮助您加快设置过程并着手进行测试，从而更快到达下一个地点并轻松完成紧张的日常工作计划。

光纤连接器检测和验证——首要步骤

正确检测光缆可防止许多问题，从而帮助您节省时间、金钱和精力。

FIP-430B | 适用于现场的全自动光纤端面检测器

FIP-430B配备新颖的自动对焦系统，使连接器端面检测的每一步测试操作都自动化，从而将这个关键步骤转化为简单、快捷的单步操作，使各个水平的技术人员都能够轻松上手。

三种型号满足不同预算要求：



100%
自动化^a

1步
流程^a

57%
缩短测试时间^b

功能	基本型 FIP-410B	半自动型 FIP-420B	全自动型 FIP-430B
三档放大倍率	·	·	·
抓图	·	·	·
五百万像素CMOS抓图设备	·	·	·
自动对中光纤图像功能		·	·
自动对焦			·
自带通过/未通过分析功能		·	·
通过/未通过LED指示灯		·	·

如欲了解详情，敬请阅读[FIP-400B规格书](#)或访问EXFO.com/keepthefocus。

软件测试工具

该系列基于平台的软件测试工具提高了FTB-500平台的价值，提供更多的测试功能，无须添加其它模块或设备。

Wireshark——第三方测试工具

这一实时网络抓包实用程序使用户可以看到数据包的“内部”，获得传输时间、来源、目标、协议类型等数据。然后用户可诊断问题或根除可疑行为。

软件应用

ConnectorMax

ConnectorMax可在光纤链路测试的第一步快速提供结果，是一个基于平台的强大、自动检测应用；它可快速完成连接器端面的通过/未通过评估，专为节省现场测试时间和资金而设计。

软件工具

更新管理器

确保所有平台都采用最新的软件，并轻松管理维护合同。

VNC配置

虚拟网络计算（VNC）实用程序使技术人员能够轻松地远方同事传输设置参数。

Microsoft Internet Explorer

从平台界面上直接访问网页。

蓝牙文件共享

将文件从FTB-500平台共享到任何蓝牙设备上。

WiFi连接

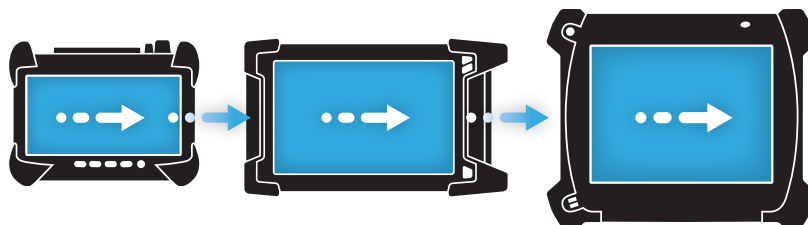
显示可用的WiFi连接，并保存默认设置。

a. 仅支持FIP-430B。

b. 数据来自EXFO的案例研究，相关计算基于典型的分析时间。

随时随地连接

互连的价值在于能够随时随地连接平台。这就是我们为平台配备该技术，从而使其变得高度灵活的原因所在。无论您是需要向云传输数据，还是需要与智能设备互连，都可以轻松实现。



Bluetooth® Wi-Fi 3G LTE GPS



安全的VPN通信

在FTB平台上安装Microsoft VPN，或在它上面安装和配置IT部门规定的任何VPN客户端解决方案后，安全通信便触手可及。



3G/LTE移动性

随地保持连接：选择任何Windows支持的3G/LTE USB网卡并连接到无线运营商的网络上。



远程控制

使用远程帮助在现场对设备进行排障、远程启动测试或帮助技术人员解决问题。很难想象没有远程帮助功能，您的工作会变得怎样。



即时消息

由于我们的平台采用Windows操作系统，因此就像PC一样。您甚至可以使用聊天工具，迅速和团队的其他成员进行通信。

EXFO | Connect

EXFO CONNECT使您的数据真实可靠

EXFO Connect可通过基于云的解决方案，完全重新定义集成的测试。EXFO Connect配备强大的数据库和应用技术，可提供自动、安全的环境，连接所有的EXFO测试设备，并将整个机构内采集的数据集中起来。EXFO Connect具备强大的关联引擎，提供自定义的测试数据报告以及简化从工程建设到维护的全过程测试操作的功能，使您能够将采集的数据转化为可付诸实施的信息。

测试设备管理器

EXFO Connect的测试设备管理器 (Test Equipment Manager) 是一个自动的应用，可集中管理所有的EXFO测试设备。它保存软件下载、许可和平台配置文件，帮助管理人员不断应对软件升级要求。EXFO Connect还记录设备，确保现场技术人员配备最新功能。

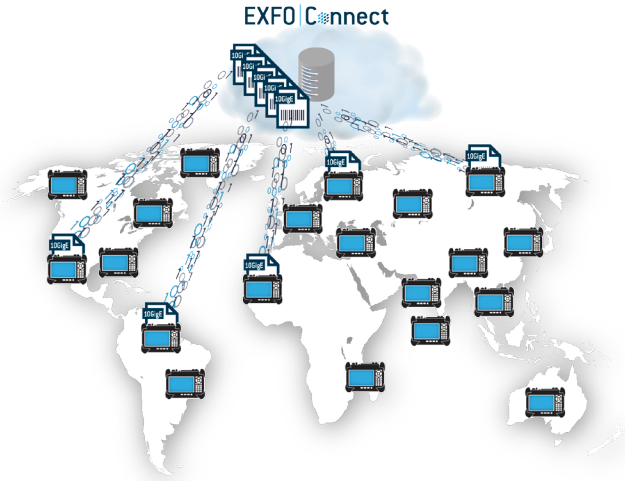


测试数据管理器

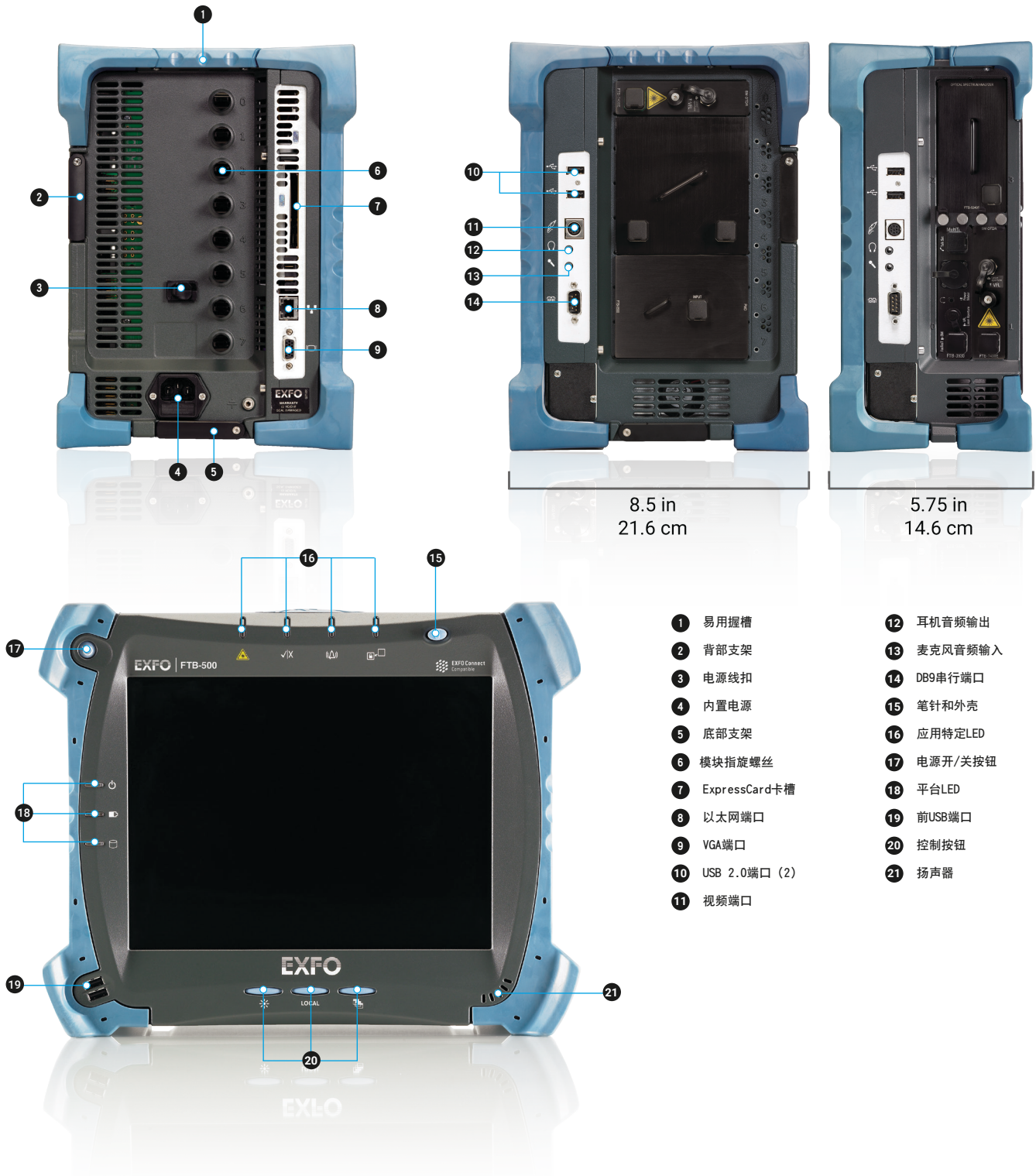
EXFO Connect的测试数据管理器 (Test Data Manager) 是一个自动的应用，可提供安全、集中的环境，将测试数据采集、存档起来，便于将来参考。管理人员可随时获取测试结果，从而创建诞生证明、生成报告并设立基准。

FTB Anywhere: 浮动测试许可

FTB Anywhere™是一种共享的测试许可功能，用于屡获殊荣的FTB生态系统。这种新颖的方法可提供高级的测试应用，使网络运营商能够购买一定数量基于云的测试许可，供其技术人员随时随地共享。



专为实现便携性、可管理性、直观性而设计——简而言之，为了简单易用。



8.5 in
21.6 cm

5.75 in
14.6 cm

- ① 易用握槽
- ② 背部支架
- ③ 电源线扣
- ④ 内置电源
- ⑤ 底部支架
- ⑥ 模块指旋螺丝
- ⑦ ExpressCard卡槽
- ⑧ 以太网端口
- ⑨ VGA端口
- ⑩ USB 2.0端口 (2)
- ⑪ 视频端口
- ⑫ 耳机音频输出
- ⑬ 麦克风音频输入
- ⑭ DB9串行端口
- ⑮ 笔针和外壳
- ⑯ 应用特定LED
- ⑰ 电源开/关按钮
- ⑱ 平台LED
- ⑲ 前USB端口
- ⑳ 控制按钮
- ㉑ 扬声器

技术规格^a

中央处理器 (CPU)	英特尔酷睿2双核
显示器	彩色触摸屏, 800 x 600 TFT, 307 mm (12.1 in)
接口	以太网端口 光纤端面检测器端口 ExpressCard端口 (34 mm格式) 串行RS-232端口 监视器端口 四个USB 2.0端口 标准PC麦克风输入端口和扬声器输出端口 (3.5 mm)
存储	最小80 GB内置硬盘, 带G-shock保护 USB闪存 (1 GB、2 GB和8 GB, 可选) ExpressCard内存卡 (16 GB及以上, 可选) 外置USB读/写DVD驱动器 (可选)
电池 ^b	八插槽配置: 三块充电锂离子智能电池 (共207 W·h) 四插槽配置: 两块充电锂离子智能电池 (共138 W·h)
电源	八插槽配置: 交流输入: ~ 100-240 V; 50/60 Hz; 4.8 A 四插槽配置: 交流/直流适配器, 输入: ~ 100-240 V; 50/60 Hz; 4.8 A, 输出: --- 24 V; 8.33 A

一般规格

尺寸 (H x W x D)	八插槽配置: 366 mm x 296 mm x 216 mm (11 11/16 in x 14 7/16 in x 8 1/2 in) 四插槽配置: 366 mm x 296 mm x 146 mm (11 11/16 in x 14 7/16 in x 5 3/4 in)
重量 ^c	八插槽配置: 10.9 kg (24 lb) 四插槽配置: 8.5 kg (18.7 lb)
温度	工作温度 存储温度 ^d
	0 °C至50 °C (32 °F至122 °F) -40 °C至70 °C (-40 °F至158 °F)
相对湿度	0%至95% (非冷凝)

配件

GP-10-047B	半刚性仪器箱, 带走轮和手柄 (四插槽平台)	GP-2090	备用锂离子智能电池
GP-10-056B	半刚性仪器箱, 带走轮和手柄 (八插槽平台)	GP-2091	USB键盘 (USB端口)
GP-10-075	通用硬质仪器箱 (八插槽平台)	GP-2144	USB内存条 (16 GB)
GP-10-078	通用硬质仪器箱 (四插槽平台)	GP-2093	WiFi Pico USB适配器
GP-302	USB鼠标	GP-2100	DVD ±R可写8x外置USB 2.0
GP-2016	RJ-45 LAN线缆 (10英尺)	GP-2101	RS232直连线缆, F-M
GP-2028	计算机安全电缆工具包	GP-2112	3G通用USB网卡
GP-2086	蓝牙USB适配器	GP-2113	GPS USB网卡

a. 所有规格的适用条件均为23 °C (73 °F)。

b. 标准充电时间为4小时。充电温度: 0 °C至45 °C (32 °F至113 °F)。

c. 平台加电池 (八插槽配置为三块电池, 四插槽配置为两块电池) 且不带模块。

d. 不包括内置电池。电池存储温度: 运输时为 20 °C至60 °C (-4 °F至140 °F), 长期存储为 20 °C至45 °C (-4 °F至113 °F)。

订购须知

FTB-500-XX-XX-XX-XX-XX

显示器

- S1 = TFT活动屏幕
- S2 = 室外增强屏幕

模块容量

- QTR = 四插槽模块容量
- OCT = 八插槽模块容量

电池

- 00 = 不带电池
- BTY = 带电池

光纤端面检测器基本适配头^a

- APC = 包括FIPT-400-U25MA和FIPT-400-SC-APC
- UPC = 包括FIPT-400-U25M和FIPT-400-FC-SC

光纤端面检测器型号

- 00 = 无光纤端面检测器
- FP410B = 数字式光纤端面检测器^b
三档放大倍率
- FP420B = 带分析功能的数字式光纤端面检测器^b
自动的通过/未通过分析
三档放大倍率
自动对中
- FP430B = 带分析功能的自动数字式光纤端面检测器^b
自动对焦
自动的通过/未通过分析
三档放大倍率
自动对中

示例: FTB-500-S1-OCT-BTY-FP430B-APC

- a. 在选择了光纤端面检测器时提供。
- b. 包括ConnectorMax软件。

EXFO公司总部 电话: +1 418 683-0211 免费电话: +1 800 663-3936 (美国和加拿大)
 EXFO中国 北京市海淀区中关村南大街12号天作国际中心写字楼1号楼A座第二十五层 (邮编: 100081) 电话: +86 10 89508858

EXFO为100多个国家的2000多家客户提供服务。如欲了解当地分支机构联系详情, 敬请访问www.EXFO.com/zh/contact。

关注EXFO微信公众号
获取更多技术资讯



如欲了解最新的专利标识标注信息, 敬请访问www.EXFO.com/patent。EXFO产品已获得ISO 9001认证, 可确保产品质量。EXFO始终致力于确保本规格书中所包含的信息的准确性。但是, 对其中的任何错误或遗漏, 我们不承担任何责任, 而且我们保留随时更改设计、特性和产品的权利。本文档中所使用的测量单位符合SI标准与惯例。此外, EXFO制造的所有产品均符合欧盟的WEEE指令。有关详细信息, 请访问www.EXFO.com/zh/corporate/social-responsibility。如需了解价格和供货情况, 或查询当地EXFO经销商的电话号码, 请联系EXFO。

如需获得最新版本的规格书, 请访问EXFO网站, 网址为www.EXFO.com/specs。

如打印文献与Web版本存在出入, 请以Web版本为准。

